

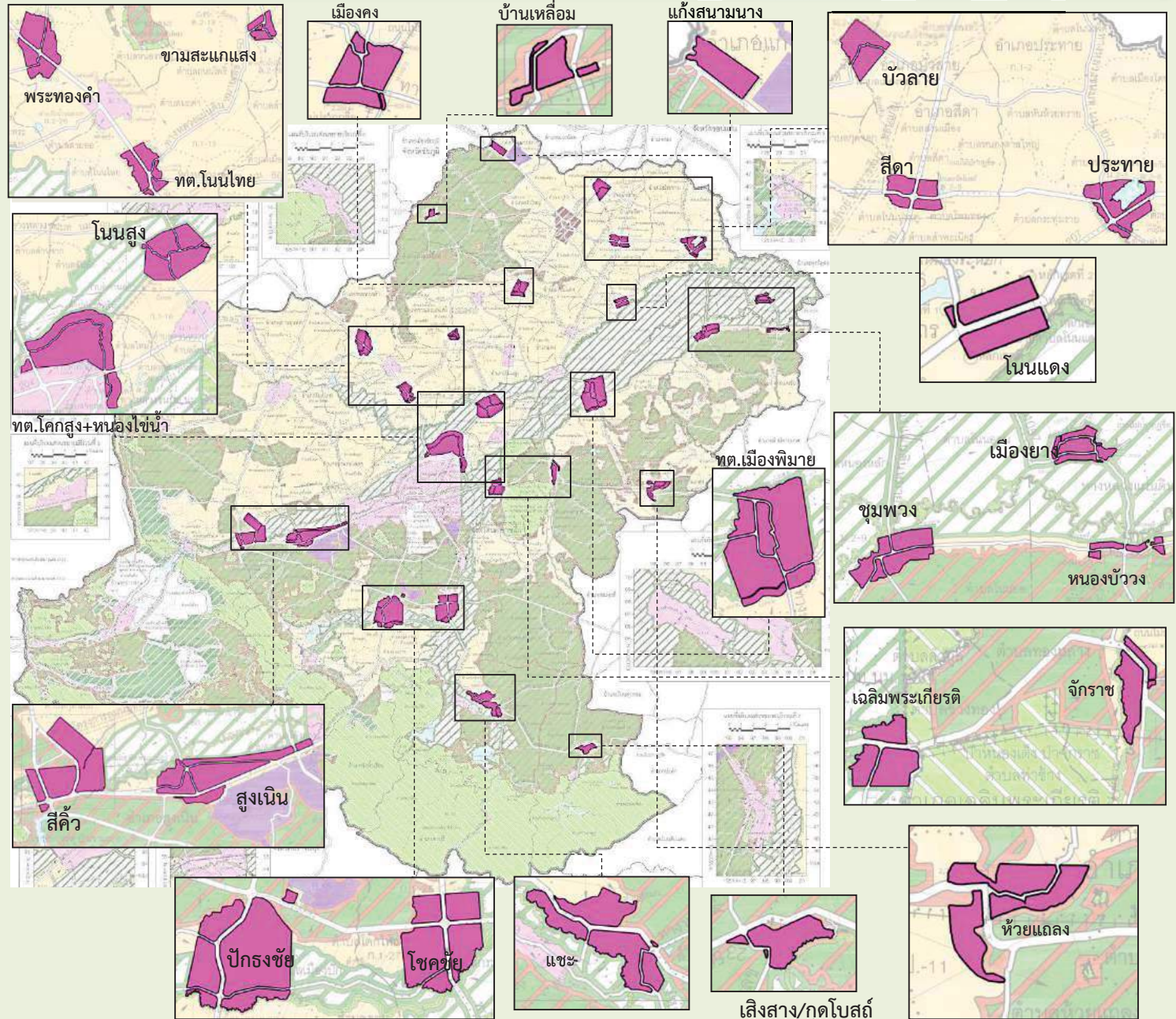


ที่ดินประเภทพัฒนาเมือง ม.2 (ม.2-1 ถึง ม.2-25)

เจตนารมณ์

การใช้ประโยชน์ที่ดิน เพื่อพัฒนาเมืองให้มีบทบาทเป็นศูนย์กลาง การปกครอง การพาณิชย์ การค้าบริการ การอยู่อาศัย การสาธารณูปโภคและสาธารณูปการในระดับอำเภอ

พื้นที่เป้าหมาย - พื้นที่ชุมชนส่วนขยายตัวรองรับบทบาทเป็นศูนย์กลางการพัฒนาและให้บริการระดับอำเภอ ประกอบด้วย ศูนย์กลางของอำเภอต่างๆ **มี 25 บริเวณ**



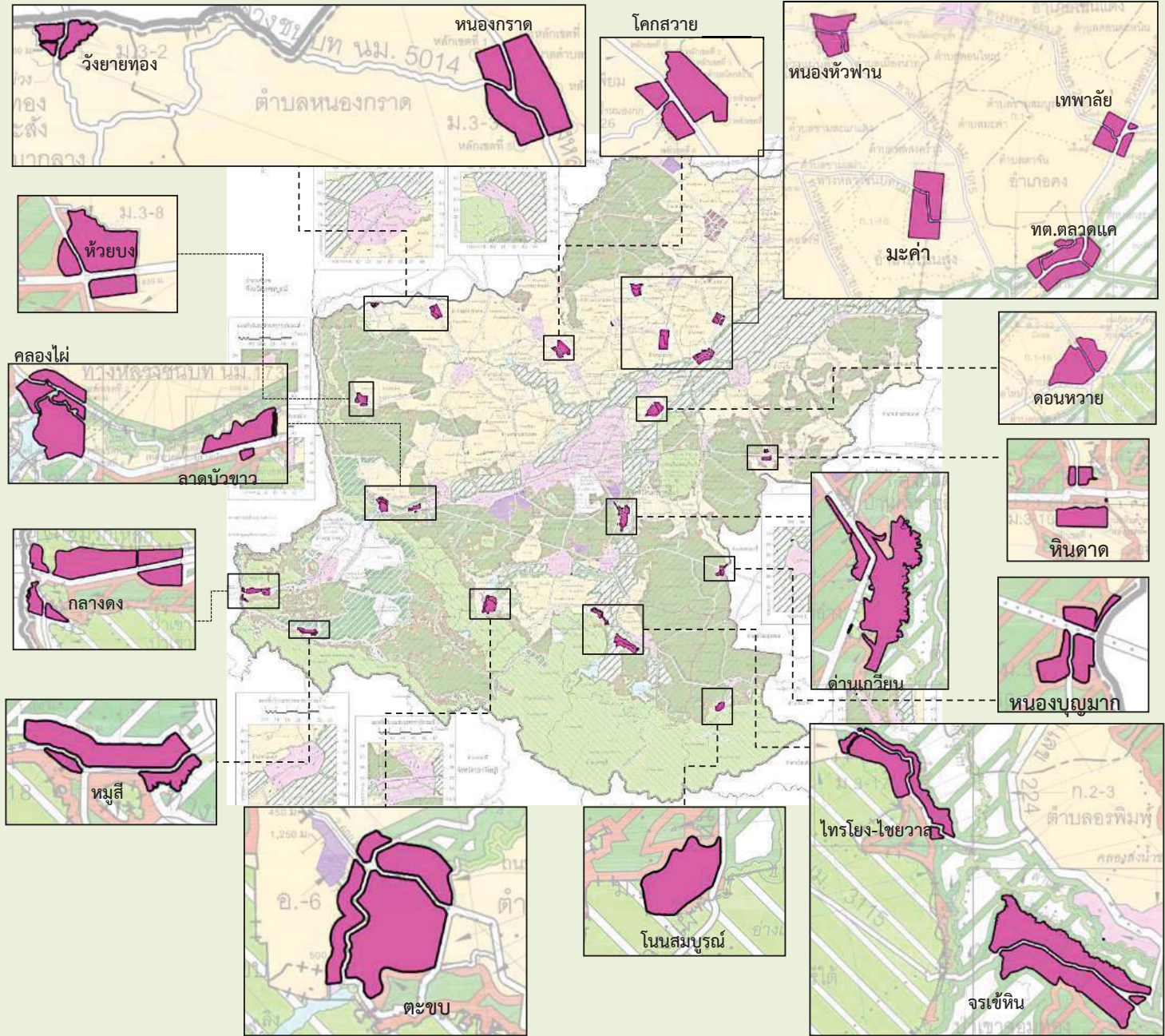


ที่ดินประเภทพัฒนาเมือง ม.3 (ม.3-1 ถึง ม.3-20)

เจตนารมณ์

การใช้ประโยชน์ที่ดิน
เพื่อพัฒนาเมือง
ศูนย์กลางบริการด้าน
พาณิชย์กรรม การค้าและ
บริการระดับละแวกบ้าน
สำหรับชุมชนชนบทที่มุ่ง
รักษาสภาพแวดล้อม

พื้นที่เป้าหมาย - เมือง
บริการชุมชนระดับ
ละแวกบ้านที่มีแนวโน้ม
การเติบโตของประชากร
และเศรษฐกิจ
มี 20 บริเวณ

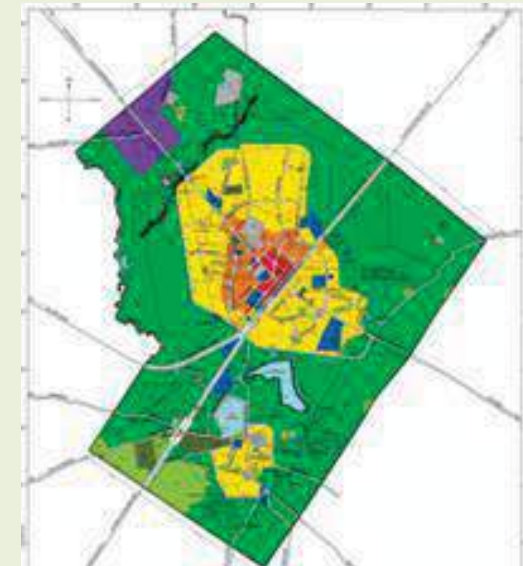
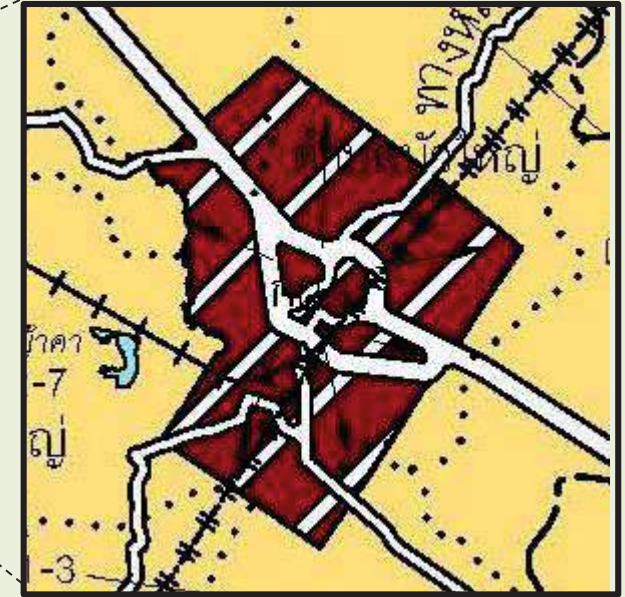
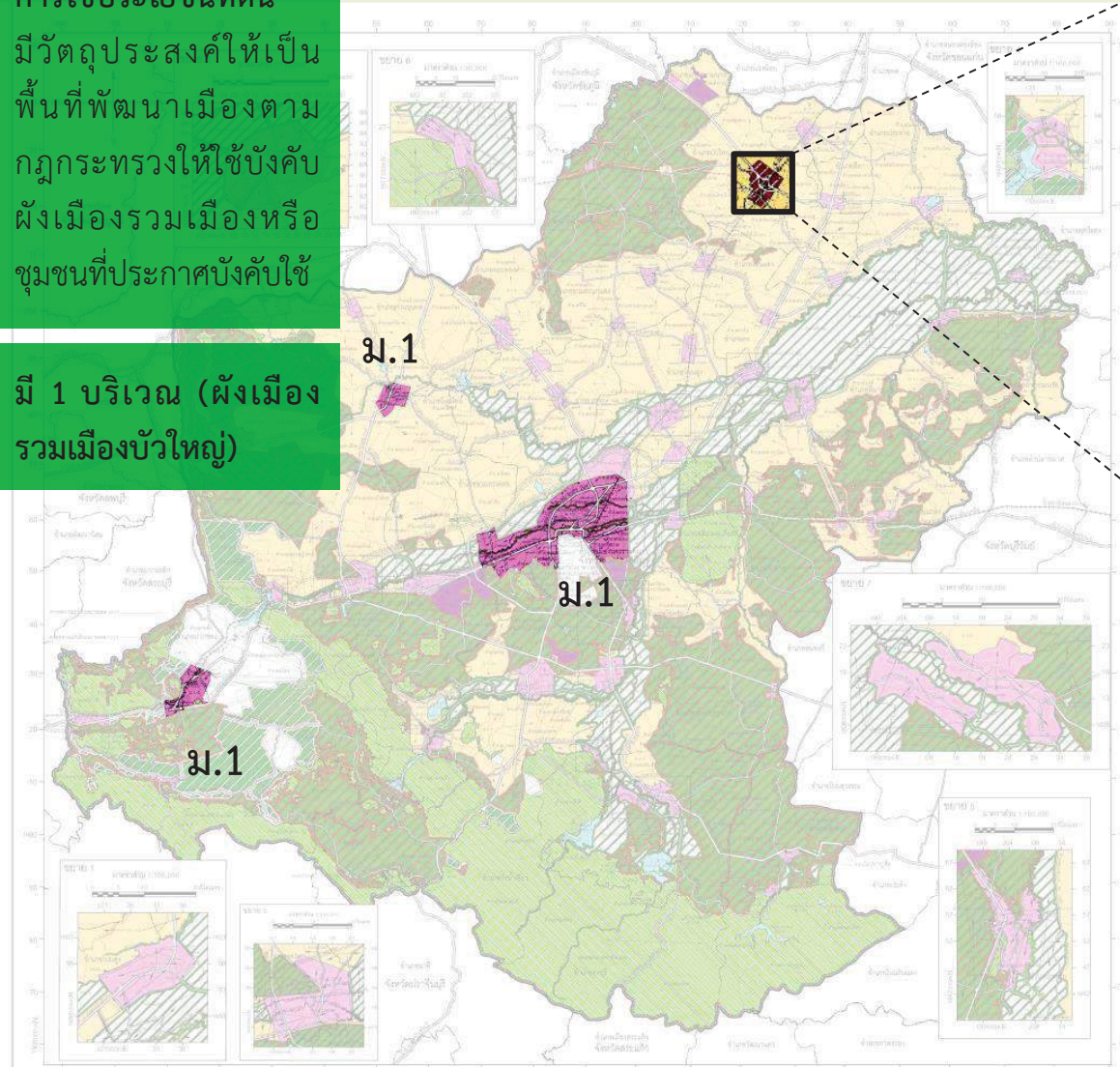




ที่ดินประเภทที่ดินประเภทพัฒนาเมืองตามกฎหมายผังเมืองให้ใช้ บังคับผังเมืองรวมเมืองหรือชุมชนบังคับใช้ (กผ.)

เจตนารมณ์
การใช้ประโยชน์ที่ดิน
มีวัตถุประสงค์ให้เป็น
พื้นที่พัฒนาเมืองตาม
กฎหมายผังเมืองให้ใช้บังคับ
ผังเมืองรวมเมืองหรือ
ชุมชนที่ประกาศบังคับใช้

มี 1 บริเวณ (ผังเมือง
รวมเมืองบัวใหญ่)



ผังเมืองรวมเมืองบัวใหญ่ พ.ศ.2559



ที่ดินประเภทอุตสาหกรรมเฉพาะกิจ (อ.) (อ.-1 ถึง อ.-6)

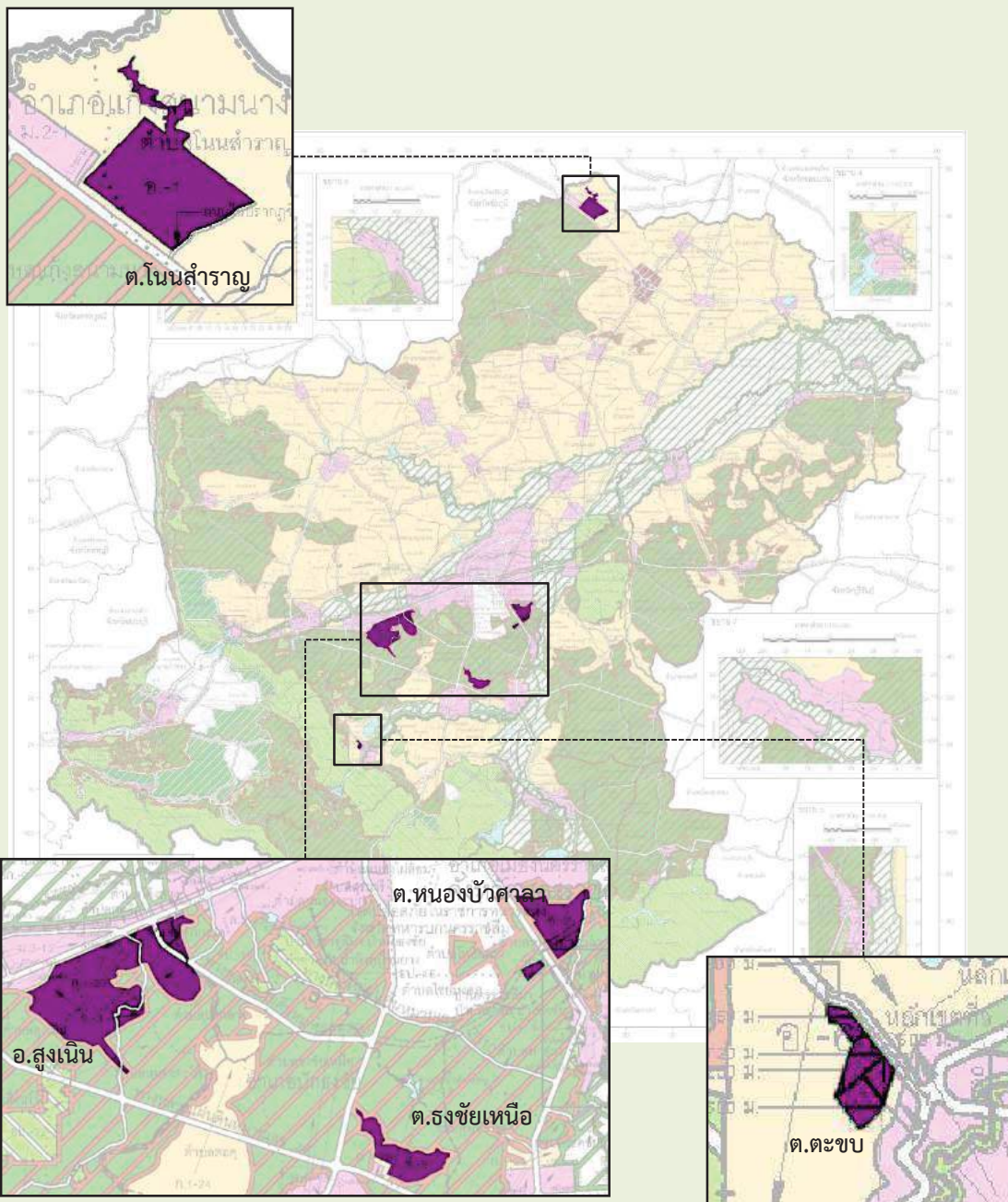
เจตนารมณ์การใช้ประโยชน์ที่ดิน

ให้เป็นที่ดินประเภทอุตสาหกรรมและคลังสินค้า มีวัตถุประสงค์เพื่อเป็นพื้นที่พัฒนาอุตสาหกรรมและคลังสินค้าที่สนับสนุนการแปรรูปวัตถุดิบในพื้นที่และอุตสาหกรรมทั่วไปตามศักยภาพของ

พื้นที่เป้าหมาย

- ต.โนนสำราญ อ.แก้งสนามนาง
- ต.หนองบัวศาลา อ.เมืองนครราชสีมา
- ต.ธงชัยเหนือ อ.ปักธงชัย
- ต.ตะขบ อ.ปักธงชัย
- ต.นากลาง และพื้นที่ต่อเนื่อง อ.สูงเนิน

ขนาดพื้นที่(ไร่)	62,792
ความหนาแน่น(คนต่อไร่)	12





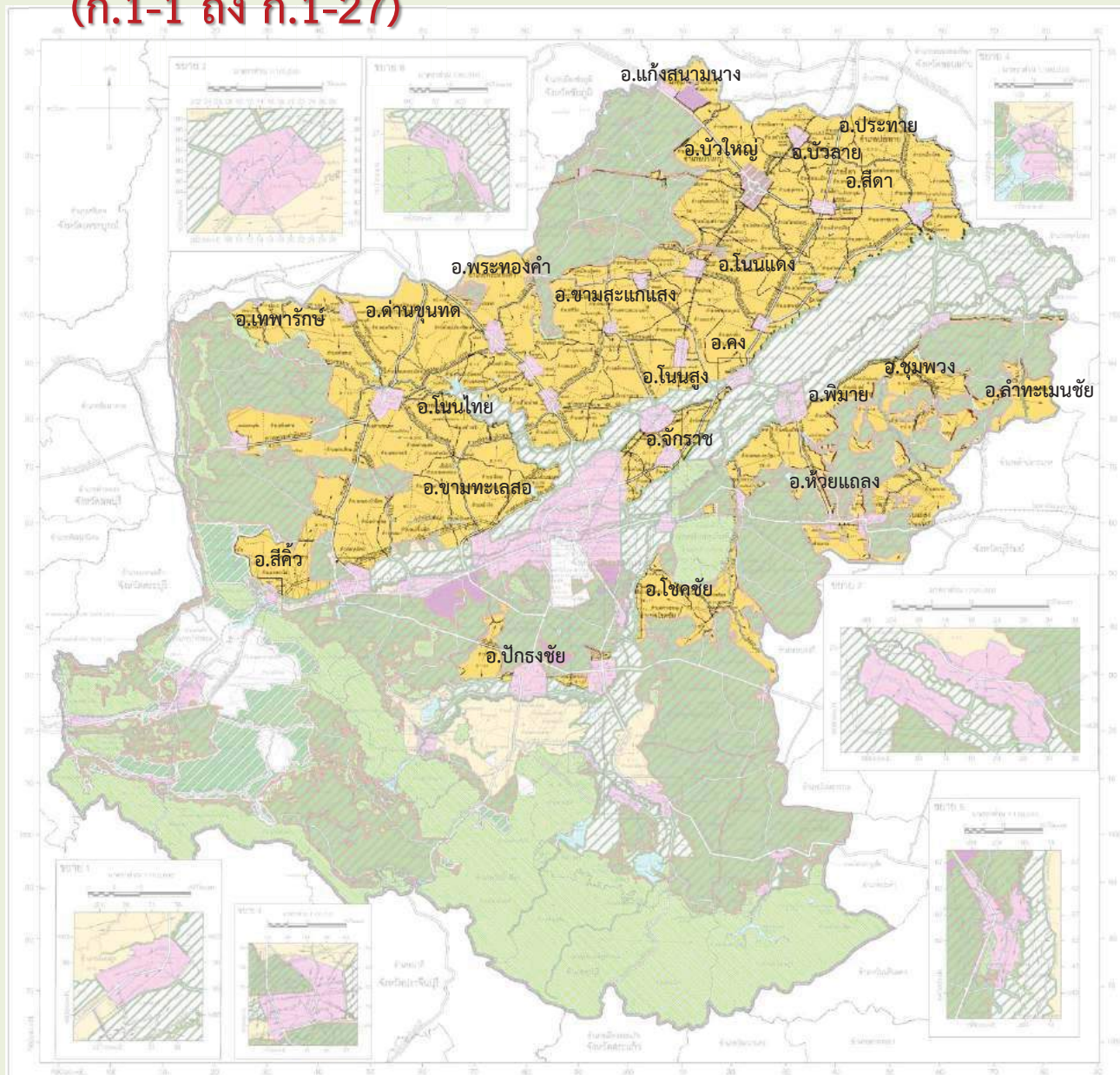
ที่ดินประเภทพัฒนาเกษตรกรรมและการตั้งถิ่นฐาน (ก.1) (ก.1-1 ถึง ก.1-27)

เจตนารมณ์การใช้ประโยชน์ที่ดิน
เพื่อรองรับการขยายตัวของเมือง ส่งเสริม
การทำเกษตรกรรมที่สอดคล้องกับ
ศักยภาพ และพัฒนาอุตสาหกรรม
เกี่ยวเนื่องกับการเกษตร

พื้นที่เป้าหมายเป็นพื้นที่เกษตรกรรมใน

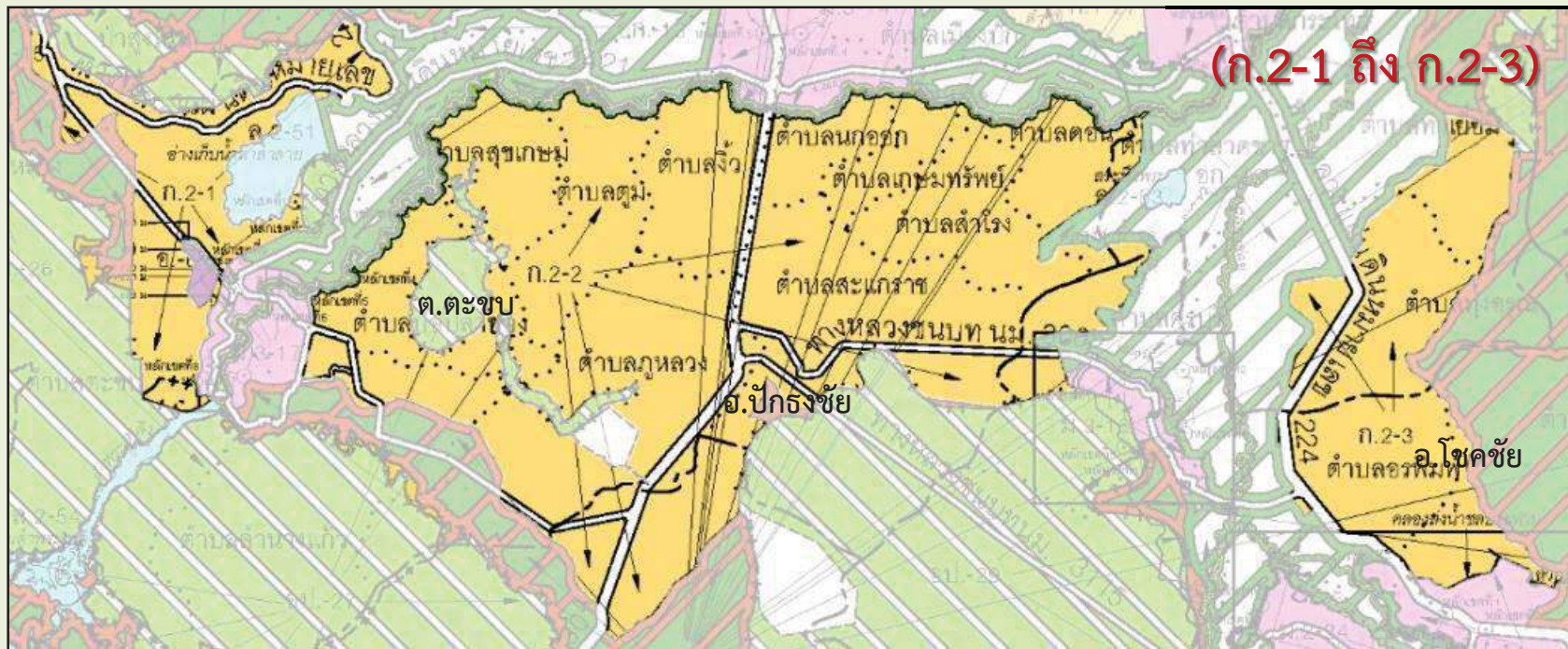
- 1.อำเภอแก้งสนามนาง
- 2.อำเภอบัวลาย
- 3.อำเภอบัวใหญ่
- 4.อำเภอสีดา
- 5.อำเภอประทาย
- 6.อำเภอโนนแดง
- 7.อำเภอลำทะเมนชัย
- 8.อำเภอคง
- 9.อำเภอโนนสูง
- 10.อำเภอพระทองคำ
- 11.ด่านขุนทด

ขนาดพื้นที่(ไร่)	3,787,757
ความหนาแน่น(คนต่อไร่)	0.5





ที่ดินประเภทพัฒนาเกษตรกรรมและการตั้งถิ่นฐาน (ก.2)

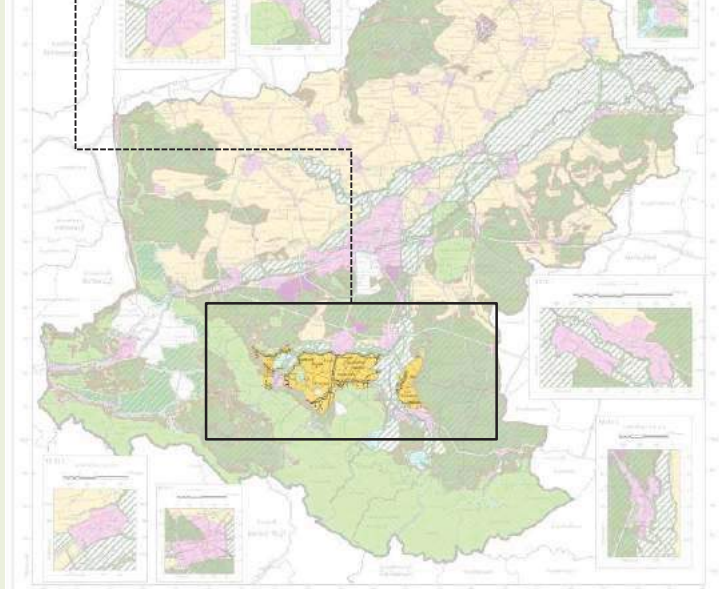


(ก.2-1 ถึง ก.2-3)

เจตนารมณ์การใช้ประโยชน์ที่ดิน - เพื่ออนุรักษ์ชุมชนเกษตรกรรม และรักษาสภาพแวดล้อมของพื้นที่ชนบท และการท่องเที่ยวชุมชน

พื้นที่เป้าหมายพื้นที่เป้าหมาย เป็นพื้นที่เกษตรกรรมในพื้นที่บางส่วนของอ.ปรางค์ชัย อ.โชคชัย และอ.ครบุรี

ขนาดพื้นที่(ไร่)	271,695
ความหนาแน่น(คนต่อไร่)	0.5





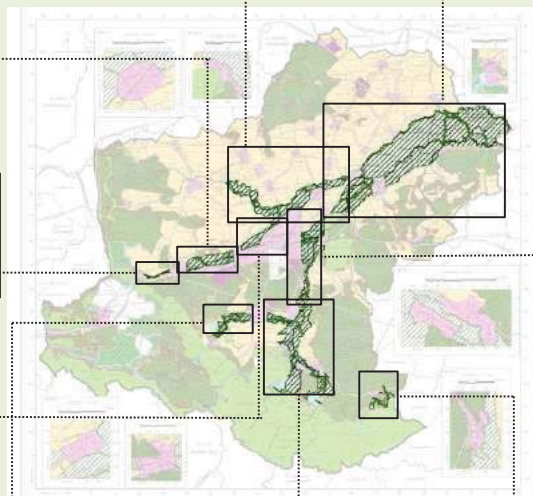
ที่ดินประเภทอนุรักษ์ชนบทและเกษตรกรรม (อก.)

(อก.-1 ถึง อก.-15)

เจตนารมณ์การใช้ประโยชน์ที่ดิน - เพื่ออนุรักษ์การทำเกษตรกรรมและรักษาสภาพแวดล้อมในพื้นที่สิ่งบ่งชี้ทางภูมิศาสตร์ การทำเกษตรในเขตชลประทาน และการป้องกันอุทกภัย

พื้นที่เป้าหมาย - พื้นที่ที่มีความเสี่ยงต่ออุทกภัย พื้นที่เพื่อการระบายน้ำ และกักเก็บน้ำ รวมถึงพื้นที่ที่เหมาะสมในการอนุรักษ์เกษตรกรรมเพื่อความมั่นคงทางอาหาร

ขนาดพื้นที่(ไร่)	1,282,459
ความหนาแน่น(คนต่อไร่)	0.25



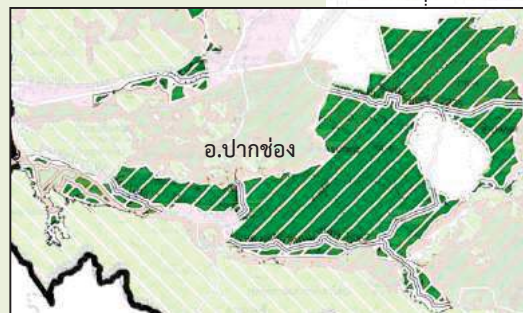
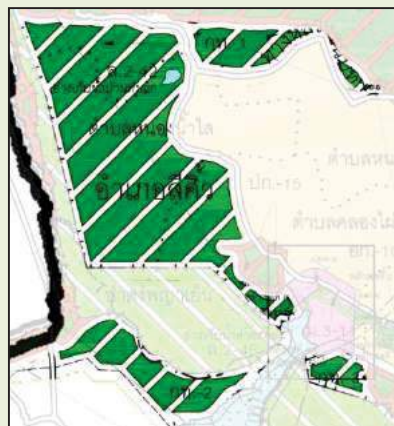


ที่ดินประเภทอนุรักษ์สภาพแวดล้อมเพื่อการท่องเที่ยว (กท.)

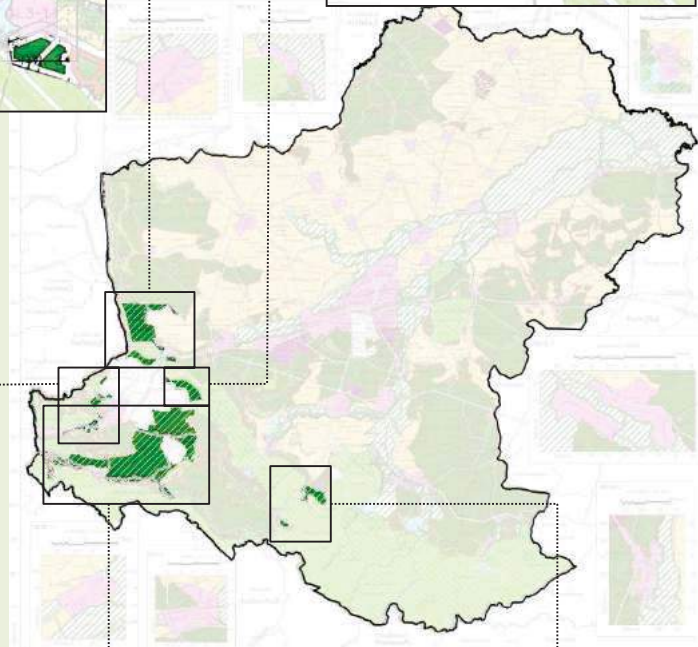
เจตนารมณ์การใช้ประโยชน์ที่ดิน - เพื่อส่งเสริมการอยู่อาศัยที่มีสภาพแวดล้อมที่ดี ส่งเสริมการวิจัยและพัฒนาเกษตรกรรมทางเลือก ร่วมกับการท่องเที่ยวในเชิงอนุรักษ์

พื้นที่เป้าหมาย - ครอบคลุมในพื้นที่อำเภอปากช่อง จังหวัดนครราชสีมาและพื้นที่อำเภอวังน้ำเขียว จังหวัดนครราชสีมา

ขนาดพื้นที่(ไร่)	436,272
ความหนาแน่น(คนต่อไร่)	2

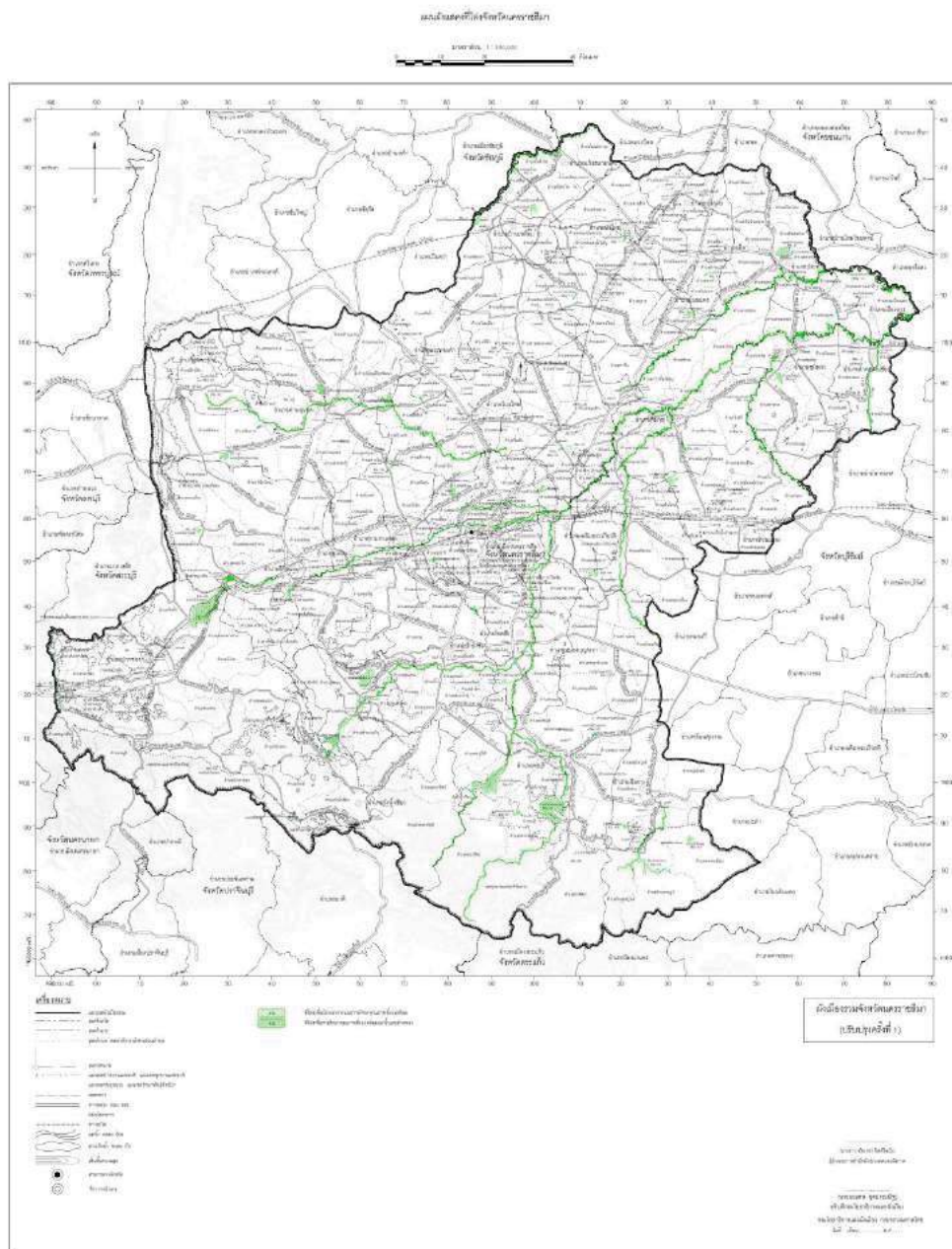


(กท.-1 ถึง กท.-11)





ที่ดินประเภทที่โล่งเพื่อนันทนาการและรักษาคุณภาพสิ่งแวดล้อม



ลน. 67 บริเวณ

1. อ่างเก็บน้ำบ้านโนนสำราญ
2. อ่างหนองน้ำขุน
3. อ่างเก็บน้ำวังขอนสัก
4. อ่างเก็บน้ำห้วยยางพะไล
5. อ่างเก็บน้ำละหานลูกนก
6. หนองสองห้อง
7. อ่างเก็บน้ำหญ้าคา
8. อ่างเก็บน้ำบึงกระโดน
9. หนองวัดโบสถ์
10. สระหนองบัว
11. อ่างเก็บน้ำบ้านห้วยทราย
12. หนองละหานปลาควัว
13. อ่างเก็บน้ำบ้านดอนยาวน้อย
14. อ่างเก็บน้ำโนนเพชร
15. อ่างเก็บน้ำห้วยตะคร้อ
16. อ่างเก็บน้ำบ้านหนองระตอก
17. สระหนองไผ่
18. บึงชีวิก
19. อ่างเก็บน้ำห้วยชันโพรง
20. อ่างเก็บน้ำบ้านขาม
21. อ่างเก็บน้ำห้วยบง
22. อ่างเก็บน้ำทับรัง
23. บึงถนนหักใหญ่
24. อ่างเก็บน้ำหนองแร่แดง
25. อ่างเก็บน้ำลำเชียงไกร
26. อ่างเก็บน้ำหนองกก
27. อ่างเก็บน้ำบ้านหนองแวง
28. หนองหัว
29. อ่างเก็บน้ำห้วยสาก
30. หนองละเลิงใหญ่
31. หนองหมัน
32. บึงกรอ
33. อ่างเก็บน้ำห้วยปราสาทใหญ่
34. บึงละมั่ง
35. หนองสรวง
36. อ่างเก็บน้ำลำฉมวก
37. บึงปรือแวง
38. บึงพุดซา
39. บึงพลับปลา
40. อ่างเก็บน้ำหล่งประดู่
41. อ่างหนองช้าง
42. อ่างเก็บน้ำบ้านทับแก
43. อ่างเก็บน้ำห้วยยาง
44. อ่างเก็บน้ำโครกกระโดก
45. อ่างเก็บน้ำห้วยโจดตาแกะ
46. อ่างเก็บน้ำลำตะคอง
47. อ่างเก็บน้ำซับประดู่
48. อ่างเก็บน้ำห้วยขยง
49. อ่างเก็บน้ำบ้านทุ่งละแบง
50. อ่างเก็บน้ำหนองบุญนา
51. อ่างเก็บน้ำลำสำลาย
52. อ่างเก็บน้ำหนองตะไก่อ
53. สระบึงพระ
54. เขื่อนลำพระเพลิง
55. อ่างเก็บน้ำบ้านบุมะค่า
56. อ่างเก็บน้ำบ้านโคกกรวด
57. อ่างเก็บน้ำเขื่อนมูลบน
58. ฝายใหญ่
59. อ่างเก็บน้ำบ้านกลาง
60. อ่างเก็บน้ำเขื่อนลำแชะ
61. อ่างเก็บน้ำห้วยทับศรี
62. อ่างเก็บน้ำลำพระ
63. อ่างเก็บน้ำคลองรบ
64. อ่างเก็บน้ำห้วยเตย
65. อ่างเก็บน้ำบ้านโคกเขา
66. อ่างเก็บน้ำลำเพี้ยก
67. เขื่อนลำปลายมาศ

ลม. 12 บริเวณ

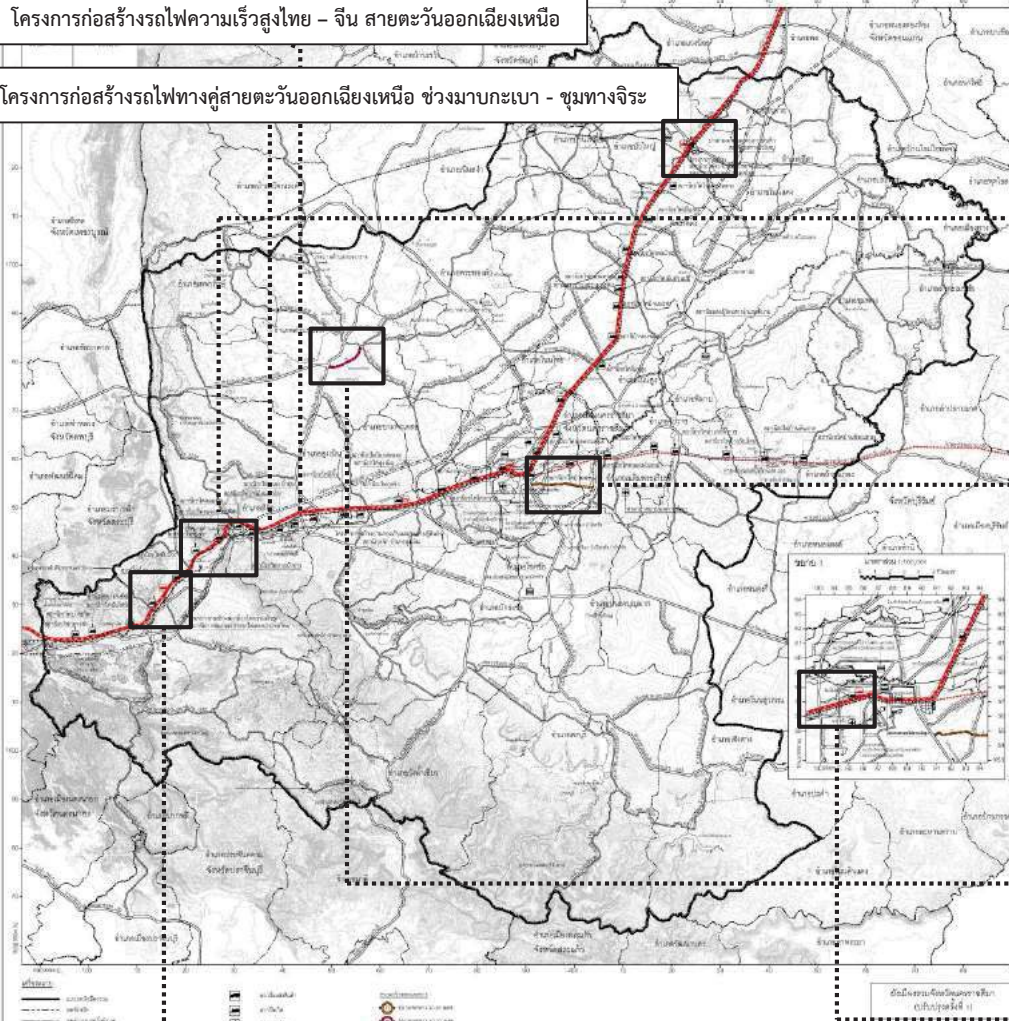
1. แม่น้ำชี
2. ลำสะแทต
3. แม่น้ำมูล
4. ลำทะเมนชัย
5. ลำปลายมาศ
6. ลำเชียงไกร
7. ลำจักราช
8. ลำบริบูรณ์
9. ลำตะคอง
10. ห้วยมวกเหล็ก
11. ลำพระเพลิง
12. ลำแชะ



แผนผังโครงการคมนาคมและขนส่ง

โครงการก่อสร้างรถไฟความเร็วสูงไทย - จีน สายตะวันออกเฉียงเหนือ

โครงการก่อสร้างรถไฟทางคู่สายตะวันออกเฉียงเหนือ ช่วงมาบะเขว - ชุมทางจิระ



โครงการก่อสร้างย่านเก็บกองและขนถ่ายสินค้าสถานีภูคดจิก อ.สูงเนิน



โครงการก่อสร้างสถานีรถไฟความเร็วสูงสถานีบัวใหญ่ อ.บัวใหญ่



โครงการถนนสาย ก. เขตทาง 30 เมตร อ.เมืองนครราชสีมา



โครงการถนนสาย ข. เขตทาง 40 เมตร อ.ด่านขุนทด



โครงการก่อสร้างสถานีรถไฟความเร็วสูงสถานีปากช่อง อ.ปากช่อง

โครงการก่อสร้างสถานีรถไฟความเร็วสูงสถานีนครราชสีมา อ.เมืองนครราชสีมา

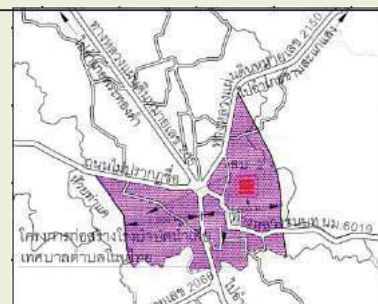


โครงการก่อสร้างสถานีรถไฟความเร็วสูงสถานีปากช่อง ของการรถไฟแห่งประเทศไทย



แผนผังโครงการกิจการสาธารณูปโภค

การใช้ที่ดินประเภทกิจการสาธารณูปโภค



1 โครงการก่อสร้างโรงบำบัดน้ำเสีย เทศบาลตำบลประทาย

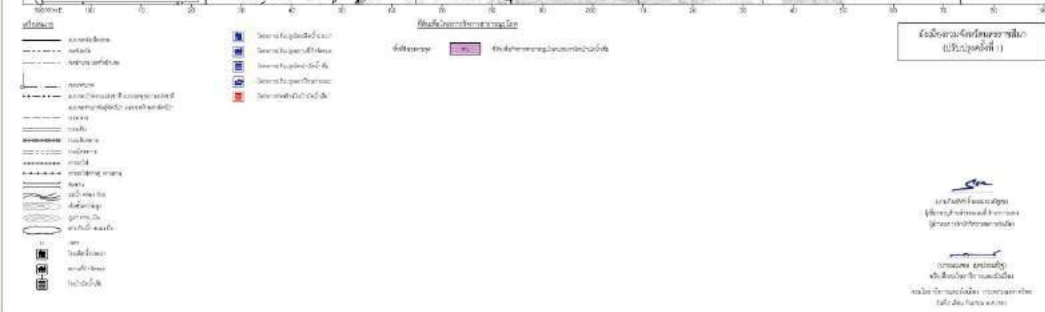
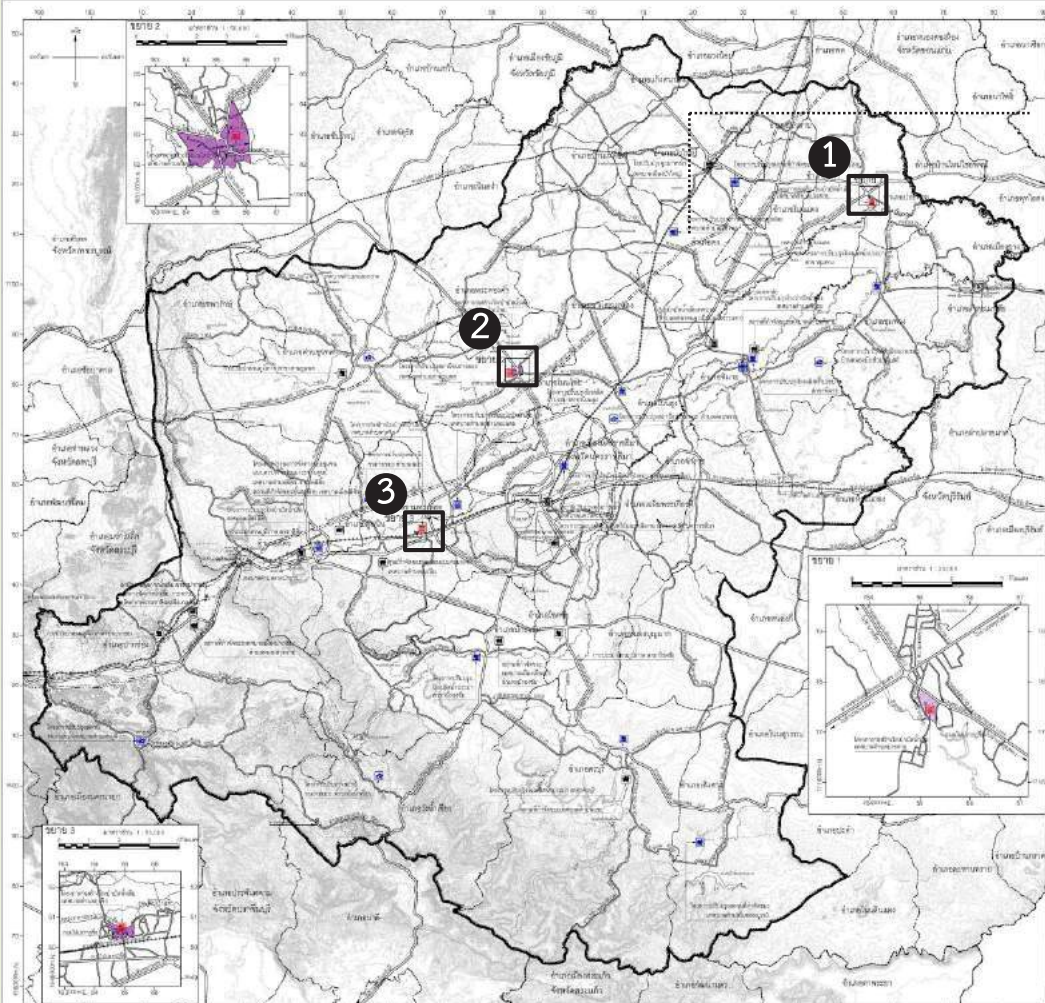
2 โครงการก่อสร้างระบบรวบรวมและบำบัดน้ำเสีย เทศบาลตำบลโนนไทย



3 โครงการก่อสร้างโรงบำบัดน้ำเสีย เทศบาลตำบลกุดจิก

โครงการเสนอแนะกิจการสาธารณูปโภค

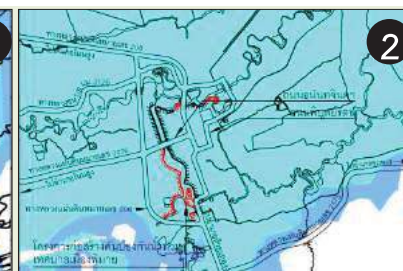
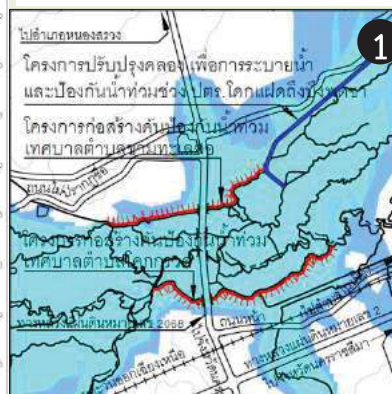
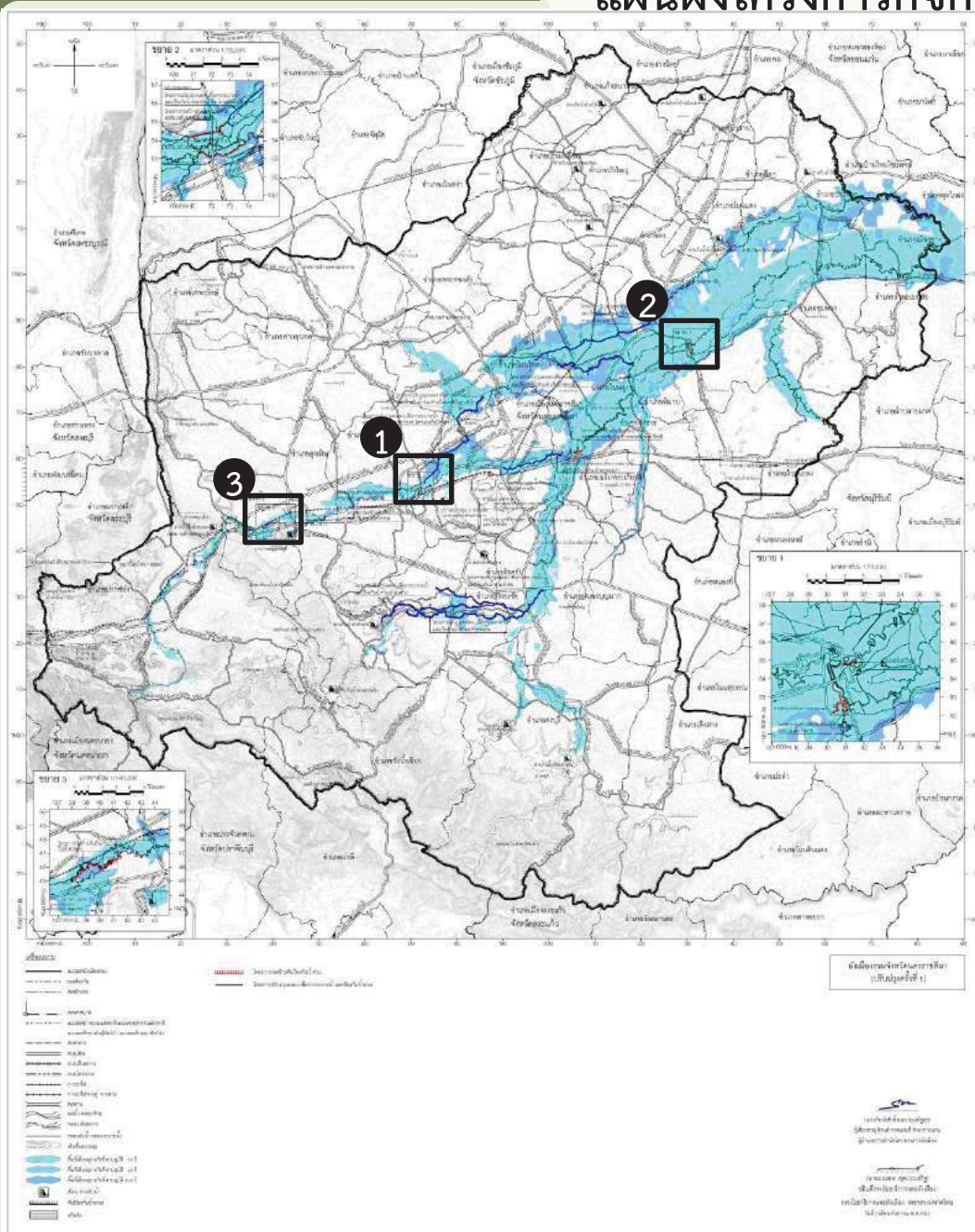
- กิจการสาธารณูปโภคประเภทโรงผลิตน้ำประปา 6 โครงการ
- กิจการสาธารณูปโภคประเภทสถานีกำจัดขยะ 3 โครงการ
- กิจการสาธารณูปโภคประเภทสถานีขนถ่ายขยะ 6 โครงการ





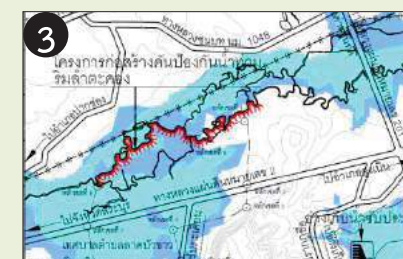
แผนผังโครงการกิจการสาธารณูปโภคเพื่อการระบายน้ำ

- กิจการสาธารณูปโภคเพื่อการระบายน้ำ
ประเภทคั่นป้องกันน้ำท่วม จำนวน 9 แห่ง
- กิจการสาธารณูปโภคเพื่อการระบายน้ำ
ประเภทคลองระบายน้ำ จำนวน 9 แห่ง

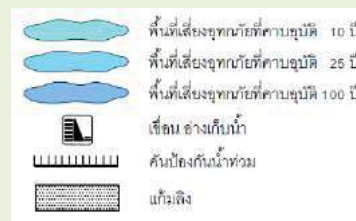


ระบบป้องกันน้ำท่วม
เมืองพิมาย

ระบบป้องกันน้ำท่วม
ชุมชนโคกกรวด/
ชุมชนขามทะเลสอ



ระบบป้องกันน้ำท่วม
เมืองสีคิ้ว





หลักการจัดทำข้อกำหนดผังเมืองรวมจังหวัดนครราชสีมา

เขตพัฒนา

	เขตพัฒนา		
การใช้ประโยชน์ที่ดิน	ม.1 : เมืองศูนย์กลางระดับภาค จังหวัดและกลุ่มอำเภอ	ม.2 : ศูนย์กลางการอยู่อาศัย การค้าบริการ และศูนย์กลางระดับอำเภอ	ม.3 : ศูนย์กลางการอยู่อาศัย การค้า บริการ และศูนย์กลางระดับละแวกบ้าน
กิจกรรม	<p>ห้าม : คลังน้ำมัน คลังก๊าซ เลี้ยงสัตว์ เพื่อการค้า จัดสรรฯอุตสาหกรรม สถานีรับส่งสินค้า สร้างได้ริมเขตทาง 16ม. ถ้าพื้นที่ไม่เกิน 300 ตร.ม.สร้างได้ทุกบริเวณ</p>	<p>ห้าม : คลังน้ำมัน คลังก๊าซ เลี้ยงสัตว์เพื่อการค้า จัดสรรฯอุตสาหกรรม สถานีรับส่งสินค้า สร้างได้ริมเขตทาง 16 ม. ถ้าพื้นที่ไม่เกิน 300 ตร.ม.สร้างได้ทุกบริเวณ</p> <p>อาคารอยู่อาศัย พาณิชยกรรมที่เป็นอาคารสูง/อาคารขนาดใหญ่พิเศษ กำจัดสิ่งปฏิกูลและมูลฝอยเว้นแต่ได้รับอนุญาต</p> <p>เงื่อนไขอื่นๆ : เมืองพิมาย (ม.2-13) ห้ามอาคารขนาดใหญ่ ความสูงไม่เกิน 12 ม.</p>	<p>ห้าม : โรงงานที่เป็นอาคารสูง/ขนาดใหญ่ คลังน้ำมัน คลังก๊าซ เลี้ยงสัตว์เพื่อการค้า จัดสรรฯอุตสาหกรรม สถานีรับส่งสินค้า สร้างได้ริมเขตทาง 16 ม. ถ้าพื้นที่ไม่เกิน 300 ตร.ม.สร้างได้ทุกบริเวณ</p> <p>อาคารอยู่อาศัย พาณิชยกรรมที่เป็นอาคารขนาดใหญ่ กำจัดสิ่งปฏิกูลและมูลฝอยเว้นแต่ได้รับอนุญาตการซื้อขายหรือเก็บชิ้นส่วนเครื่องจักรกลเก่า</p> <p>เงื่อนไขอื่นๆ : กิจกรรมทุกประเภท ห้ามเป็นอาคารสูง</p>

ดูรายละเอียดในเอกสารแจก



หลักการจัดทำข้อกำหนดผังเมืองรวมจังหวัดนครราชสีมา

เขตพัฒนาแบบมีเงื่อนไข

<p>การใช้ประโยชน์ที่ดิน</p>	<p>ก.1 : รองรับการขยายตัวของเมือง ส่งเสริมเกษตรกรรมตามศักยภาพ และพัฒนาอุตสาหกรรมการเกษตร</p>	<p>ก.2 : อนุรักษ์ชุมชนเกษตรกรรมและรักษาสภาพแวดล้อมของพื้นที่ชนบท และการท่องเที่ยวชุมชน</p>	<p>กท.: ส่งเสริมการอยู่อาศัยสภาพแวดล้อมที่ดี ส่งเสริมการวิจัยและพัฒนาเกษตรกรรมทางเลือก ร่วมกับการท่องเที่ยวเชิงอนุรักษ์</p>
<p>กิจกรรม</p>	<p>ห้าม :</p> <ul style="list-style-type: none"> • โรงแรมที่เป็นอาคารสูง/ขนาดใหญ่ • จัดสรรที่ดินฯอุตสาหกรรม ยกเว้นอุตสาหกรรมเกษตร/เกษตรแปรรูป พื้นที่ไม่เกิน 1,000 ไร่ • จัดสรรที่ดินฯพาณิชยกรรม • จัดสรรที่ดินฯอยู่อาศัย ยกเว้นจัดสรรที่ดินประเภทบ้านเดี่ยว บ้านแฝด ที่พื้นที่โครงการไม่เกิน 50 ไร่ • การอยู่อาศัยประเภทอาคารชุด หอพัก หรืออาคารอยู่อาศัยรวม ประเภทอาคารสูง/ขนาดใหญ่ 	<p>ห้าม :</p> <ul style="list-style-type: none"> • โรงแรมที่เป็นอาคารสูง/ขนาดใหญ่ • จัดสรรที่ดินฯอุตสาหกรรม • จัดสรรที่ดินฯพาณิชยกรรม ยกเว้นเป็นส่วนหนึ่งของจัดสรรที่ดินเพื่ออยู่อาศัย และพื้นที่ไม่เกินร้อยละสิบของพื้นที่โครงการ • จัดสรรที่ดินเพื่ออยู่อาศัย เว้นแต่การจัดสรรที่ดินประเภทบ้านเดี่ยวหรือบ้านแฝดที่มีพื้นที่โครงการไม่เกิน 50 ไร่ ที่มีที่ดินแปลงย่อยขนาดไม่เกินแปลงละ 100 ตรว. • การอยู่อาศัยประเภทอาคารชุด หอพัก หรืออาคารอยู่อาศัยรวม ประเภทอาคารสูงหรือขนาดใหญ่ • กำจัดสิ่งปฏิกูลและมูลฝอย ยกเว้นที่ได้รับอนุญาตฯ <p>เงื่อนไขอื่น : โรงงานขนาดใหญ่ให้มีระยะกันชนด้านติดแหล่งน้ำ 10 ม.</p>	<p>ห้าม :</p> <ul style="list-style-type: none"> • จัดสรรฯอุตสาหกรรม จัดสรรฯพาณิชยกรรม ยกเว้นเป็นส่วนหนึ่งของจัดสรรฯอยู่อาศัย พื้นที่ไม่เกินร้อยละ 5 ของพื้นที่โครงการ • กำจัดสิ่งปฏิกูลและมูลฝอย เว้นแต่ที่ได้รับอนุญาต ซื้อขาย/เก็บชิ้นส่วนเครื่องจักรกลเก่า ซื้อขายหรือเก็บเศษวัสดุ ประเภทอาคารขนาดใหญ่ <p>เงื่อนไขอื่น : การอยู่อาศัย และพาณิชยกรรม ไม่ใช้อาคารสูง/พื้นที่ไม่เกิน 4,000 ตรม. โรงงานห้ามอาคารสูง/ขนาดใหญ่ และมีระยะกันชน 10 ม.</p> <p>การใช้ประโยชน์ที่ดินเพื่อกิจการใดๆ ในระยะขนาน 500 เมตรจากแนวเขตอุทยานแห่งชาติ ห้ามอาคารขนาดใหญ่ พื้นที่ว่างร้อยละ 40 ความสูงไม่เกิน 12 ม.</p>

ดูรายละเอียดในเอกสารแจก



หลักการจัดทำข้อกำหนดผังเมืองรวมจังหวัดนครราชสีมา

	เขตสงวน	เขตอนุรักษ์	
การใช้ประโยชน์ที่ดิน	พื้นที่อนุรักษ์ป่าไม้ : อุทยานแห่งชาติ ป่าสงวน เขตห้ามล่าฯ เขตรักษาพันธุ์	พื้นที่ปฏิรูปที่ดินเพื่อเกษตรกรรม	พื้นที่อนุรักษ์ชนบทและเกษตรกรรม : เขตชลประทาน พื้นที่เสี่ยงอุทกภัย ทุ่งสัมฤทธิ์
กฎหมายที่เกี่ยวข้อง	เขตป่าไม้ตามกฎหมาย : ดำเนินการตามกฎหมายป่าไม้	เขตสปก.: ดำเนินการตามกฎหมายสปก.	-
กิจกรรม	<p>ที่ดินเอกชนที่มีเอกสารสิทธิ์ :</p> <ul style="list-style-type: none"> เกษตรกรรม การอยู่อาศัยประเภทบ้านเดี่ยวหรือพาณิชยกรรม พื้นที่ไม่เกิน 200 ตรม. พื้นที่ว่างไม่น้อยกว่าร้อยละ 50 ความสูงไม่เกิน 9 ม. การสาธารณสุขโรคและสาธารณสุขการ หรือสาธารณสุขประโยชน์ 	<p>ที่ดินเอกชนที่มีเอกสารสิทธิ์ :</p> <ul style="list-style-type: none"> เกษตรกรรม การอยู่อาศัยหรือพาณิชยกรรมที่ไม่ใช่อาคารสูงหรืออาคารขนาดใหญ่ จัดสรรที่ดินเพื่อการอยู่อาศัย จัดสรรที่ดินพาณิชยกรรม ยกเว้นบางบริเวณ <p>ห้ามจัดสรรที่ดินอุตสาหกรรม กำจัดสิ่งปฏิกูลและมูลฝอย ซ้ำขายหรือเก็บชิ้นส่วนเครื่องจักรกลเก่า ซ้ำขายหรือเก็บเศษวัสดุ</p> <p>เงื่อนไขอื่นๆ : อนุญาตจัดสรรที่ดินพาณิชยกรรม เฉพาะในท้องที่ต.ชนงพระ ต.หนองน้ำแดง ต.พญาเย็น อ.ปากช่อง/ต.หนองระเวียง ต.หนองบัวศาลา ต.โพธิ์กลาง ต.สุรนารี ต.โคกกรวด ต.หนองจะบก และต.ไชยมงคล อ.เมืองนครราชสีมา /ต.ธงชัยเหนือ อ.ปักธงชัย /ต..ด่านเกวียน ต.ท่าอ่าง และต.โชคชัย อ.โชคชัย</p>	<p>ห้าม :</p> <ul style="list-style-type: none"> อยู่อาศัยหรือพาณิชยกรรมประเภทอาคารสูง/อาคารขนาดใหญ่ จัดสรรที่ดินอุตสาหกรรม จัดสรรที่ดินพาณิชยกรรม จัดสรรที่ดินเพื่อการอยู่อาศัย <p>เงื่อนไขอื่นๆ : โรงงานประเภทอาคารขนาดใหญ่ให้มีระยะกันชน 10 ม.ด้านติดแหล่งน้ำ และห้ามถม ปรับสภาพ หรือก่อสร้างอาคารหรือสิ่งปลูกสร้างใดๆ ที่ปิดกั้นแหล่งน้ำสาธารณะ</p>

ดูรายละเอียดในเอกสารแจก



หลักการจัดทำบัญชีแนบท้ายของพร.จ.นครราชสีมา

ประเภท/ชนิดโรงงานที่ห้ามประกอบกิจการ

โรงงานตามประกาศกระทรวงอุตสาหกรรม เรื่อง มาตรการคุ้มครองความปลอดภัยในการดำเนินงาน (ฉบับที่ 4) พ.ศ. 2552

โรงงานที่จะต้องจัดทำรายงานการวิเคราะห์ผลกระทบต่อสิ่งแวดล้อม ตามประกาศพ.ศ.2553

โรงงานบางประเภทที่ต้องมีกำหนดวิธีการควบคุมการปล่อยของเสียมลพิษ หรือสิ่งใด ๆ ที่มีผลกระทบต่อสิ่งแวดล้อม ตามประกาศกระทรวงอุตสาหกรรม ฉบับที่ 2 ปี 2554

โรงงานบางประเภทหรือชนิดที่ไม่สอดคล้องกับเจตนารมณ์ของการใช้ที่ดินแต่ละประเภท

ประเภท/ชนิดโรงงานที่อนุญาตให้ประกอบกิจการ

อุตสาหกรรมบริการชุมชนประเภท ก. และประเภท ข. ตามประกาศกระทรวงอุตสาหกรรม พ.ศ. 2545

อุตสาหกรรมต่อเนื่องจากการเกษตรที่ใช้วัตถุดิบภายในพื้นที่ (พืช อาหาร พลังงานทดแทน)

อุตสาหกรรมหลักที่มีศักยภาพของ จ.นครราชสีมา (ยานยนต์ อิเล็กทรอนิกส์ ไฟฟ้าฯลฯ)

อุตสาหกรรมที่บางประเภทหรือชนิดที่สนับสนุนเจตนารมณ์ของการใช้ที่ดินแต่ละประเภท

อุตสาหกรรมที่สะท้อนอัตลักษณ์ของ จ.นครราชสีมา (สิ่งทอ เครื่องปั้นดินเผา ฯลฯ)

ดูรายละเอียดในเอกสารแจก



ส่วนที่ 5

เปรียบเทียบการเปลี่ยนแปลงผังเมืองรวมจังหวัดนครราชสีมา
พ.ศ.2560 กับผังเมืองรวมจังหวัดนครราชสีมา (ปรับปรุงครั้งที่1)

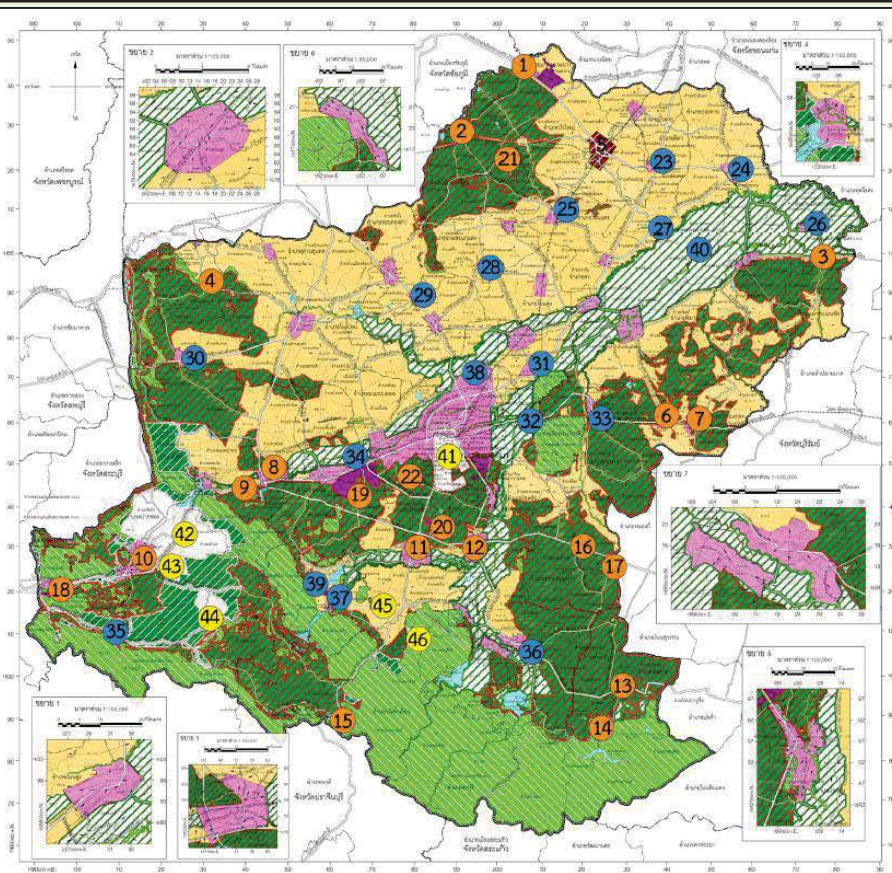
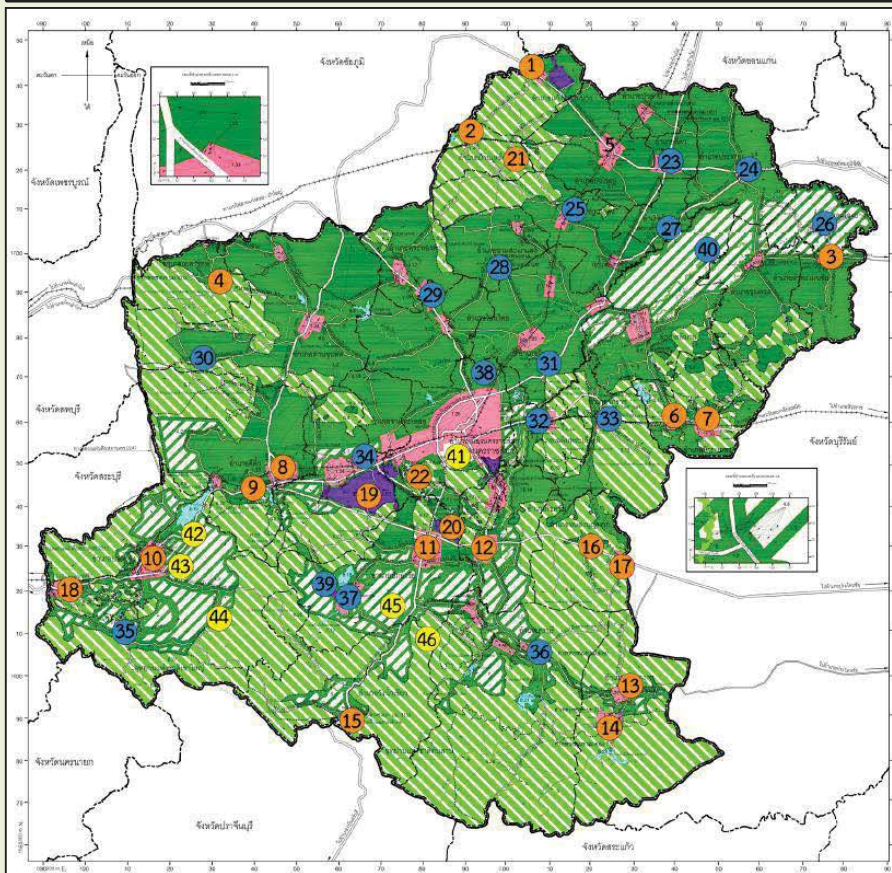




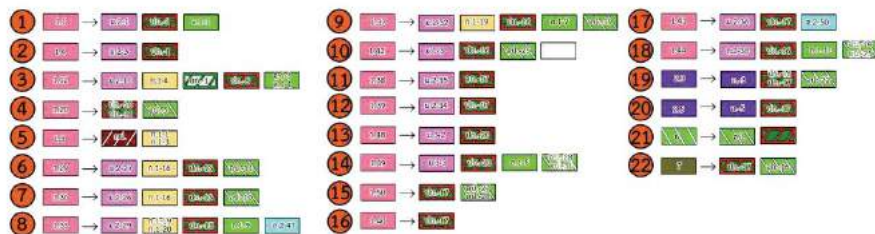
การเปรียบเทียบการเปลี่ยนแปลงการใช้ประโยชน์ที่ดิน

ผังเมืองรวมจังหวัดนครราชสีมา พ.ศ.2560

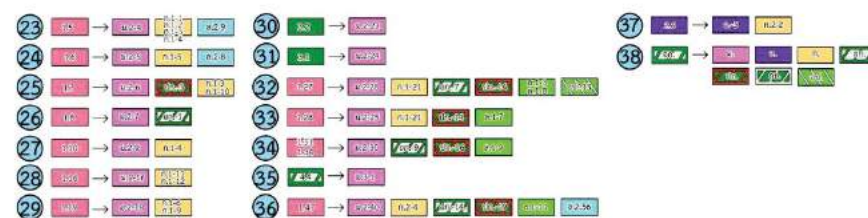
ผังเมืองรวมจังหวัดนครราชสีมา (ปรับปรุงครั้งที่ 1)



● การเปลี่ยนแปลงตามข้อเท็จจริง มี 22 บริเวณ



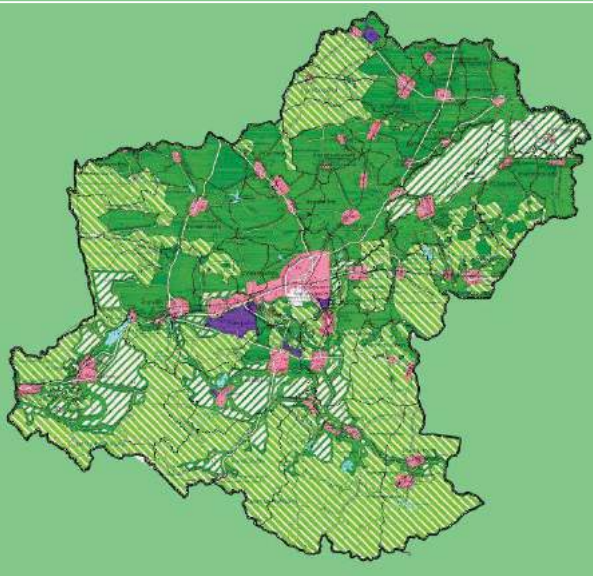
● การเปลี่ยนแปลงตามแนวคิดและวิสัยทัศน์ มี 18 บริเวณ





การเปลี่ยนแปลงตามการตรวจสอบกรรมสิทธิ์ของหน่วยงาน

ผังเมืองรวมจังหวัดนครราชสีมา พ.ศ.2560

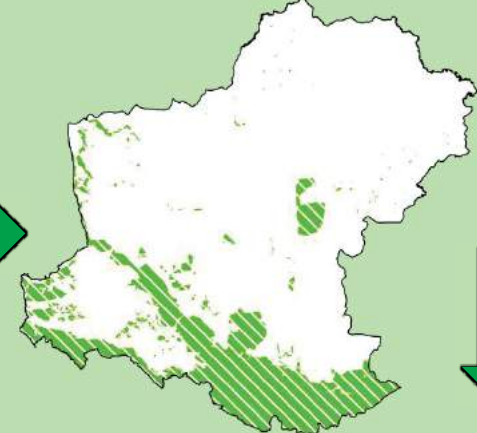


พื้นที่อนุรักษ์ป่าไม้จากผังเมืองรวม
จังหวัดนครราชสีมา พ.ศ.2560



บริเวณ	ไร่	ตร.กม.
6	5,383,122.15	8,613.00

พื้นที่อนุรักษ์ป่าไม้จากการตรวจสอบกรรมสิทธิ์ที่ดิน



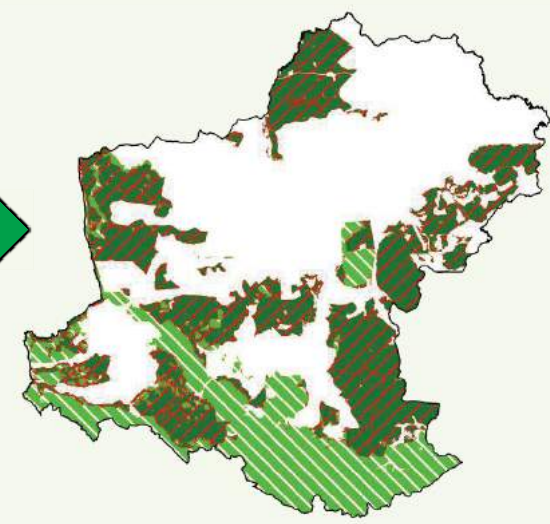
บริเวณ	ไร่	ตร.กม.
อป.	2,277,621.55	3,644.19

พื้นที่ปฏิรูปที่ดินเพื่อการเกษตรกรรม
จากการตรวจสอบกรรมสิทธิ์ที่ดิน



บริเวณ	ไร่	ตร.กม.
ปก.	3,829,723.66	6,127.56

ผังเมืองรวมจังหวัดนครราชสีมา (ปรับปรุงครั้งที่ 1)
(พื้นที่อนุรักษ์ป่าไม้และพื้นที่ปฏิรูปที่ดินเพื่อการเกษตร)

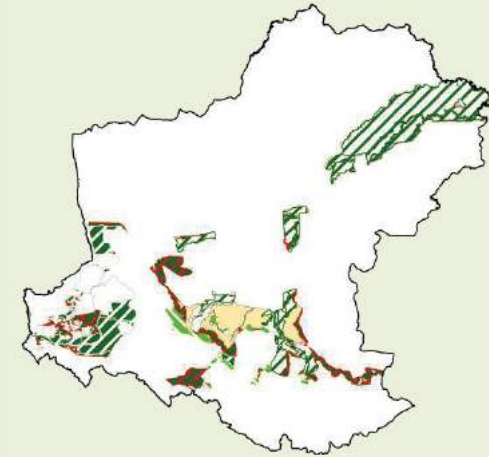
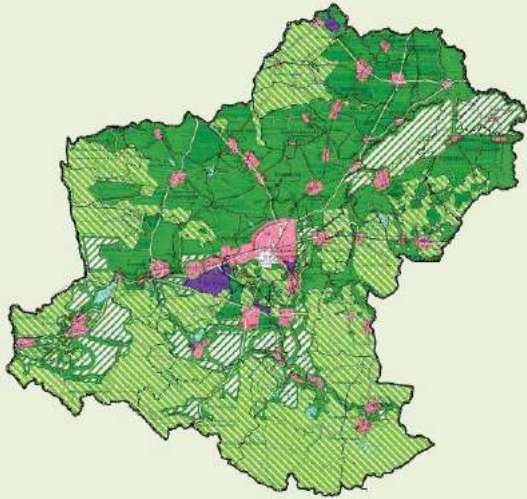




การเปลี่ยนแปลงตามวิสัยทัศน์และแนวคิดการวางผัง

ผังเมืองรวมจังหวัดนครราชสีมา 2560
(พื้นที่อนุรักษ์ชนบทและเกษตรกรรม)

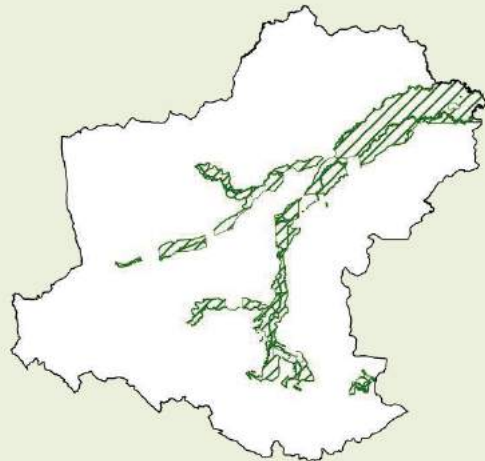
ร่างผังเมืองรวมจังหวัดนครราชสีมา (ปรับปรุงครั้งที่ 1)



ร่างผังเมืองรวมจังหวัดนครราชสีมา (ปรับปรุงครั้งที่ 1)
(พื้นที่อนุรักษ์ชนบทและเกษตรกรรม)

บริเวณ	ไร่	ตร.กม.
อก.	2,142,836.46	3,428.54

บริเวณ	ไร่	ตร.กม.
อก.	17,377.46	27.80
ก.	269,146.67	430.63
อก.	836,247.35	1,338.00
ปก.	310,540.98	496.87
กท.	290,007.32	464.01
อป.	118,783.68	190.05
ล.1	1,787.32	2.86
ล.2	7,325.16	11.72
เขตทหาร	291,620.50	466.59



บริเวณ	ไร่	ตร.กม.
อก.	1,282,459.46	2,051.94

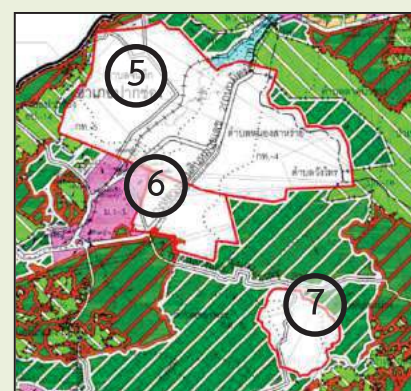
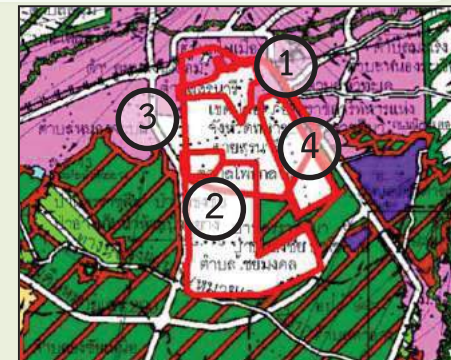
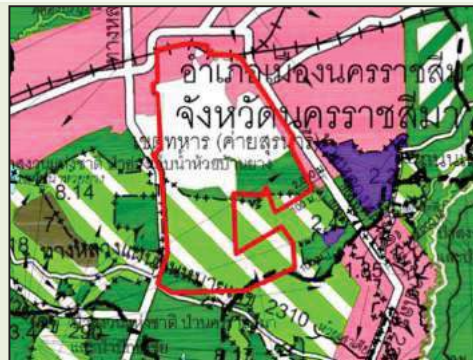
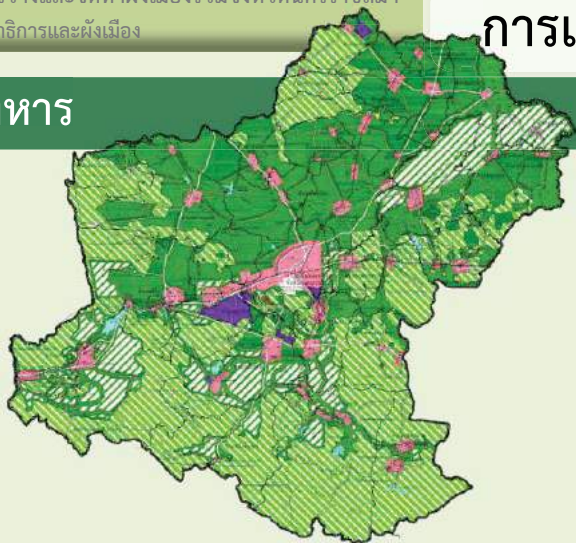
เหตุผล บริเวณที่ปรับให้ตรงกับศักยภาพและข้อจำกัดที่แตกต่างกันได้แก่

- พื้นที่เกษตรกรรมชั้นดี(ทุ่งสัมฤทธิ์) ที่ อ.พิมาย อ.ชุมพวง อ.ลำทะเมนชัย
- พื้นที่ท่องเที่ยวและที่อยู่อาศัยชั้นดี อ.ปากช่อง อ.วังน้ำเขียวพื้นที่เกษตรกรรมที่รักษาสภาพแวดล้อม อ.ปักธงชัย พื้นที่สปก.ในอ.นครบุรี

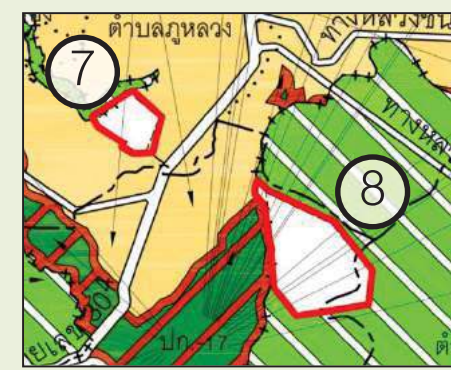


การเปลี่ยนแปลงตามการตรวจสอบกรรมสิทธิ์ของหน่วยงาน

พื้นที่ทหาร



- 1 พระราชกฤษฎีกากำหนดบริเวณเขตต์ปลอดภัยในราชการทหารแห่งจังหวัดทหารบกนครราชสีมา ในท้องที่อำเภอเมืองนครราชสีมา จังหวัดนครราชสีมา พุทธศักราช ๒๔๘๓
- 2 ค่ายสุรธรรมพิทักษ์ (ประกาศมณฑลนครราชสีมาพ.ศ. 2466)
- 3 กองบิน 1
- 4 สนามยิงปืนหนองปรือ
- 5 พระราชกฤษฎีกากำหนดเขตต์หวงห้ามที่ดิน ในท้องที่อำเภอสีคิ้ว จังหวัดนครราชสีมา พุทธศักราช ๒๔๘๔
- 6 พระราชกฤษฎีกากำหนดเขตต์หวงห้ามที่ดิน อำเภอจันทัก จังหวัดนครราชสีมา พุทธศักราช ๒๔๗๙
- 7 กองพันรบพิเศษ ศูนย์สงครามพิเศษ
- 8 ค่ายปึกธงชัย (ประกาศ นอภ.ปึกธงชัย พ.ศ. 2496)
- 9 สนามฝึกทางยุทธวิธีกองทัพอากาศที่ 2 (ประกาศ นอภ.ปึกธงชัย พ.ศ. 2496)

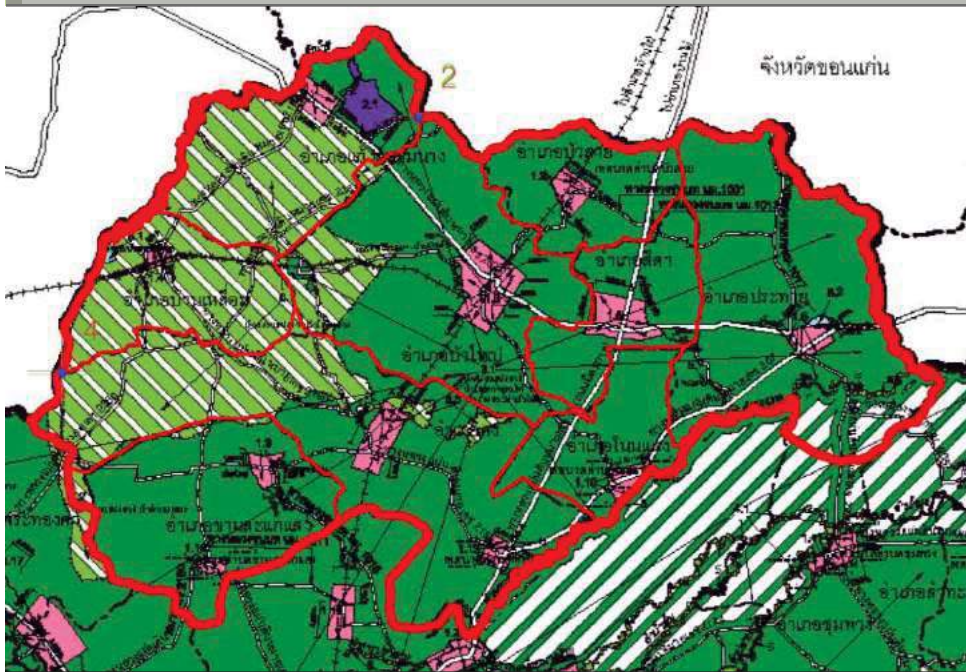




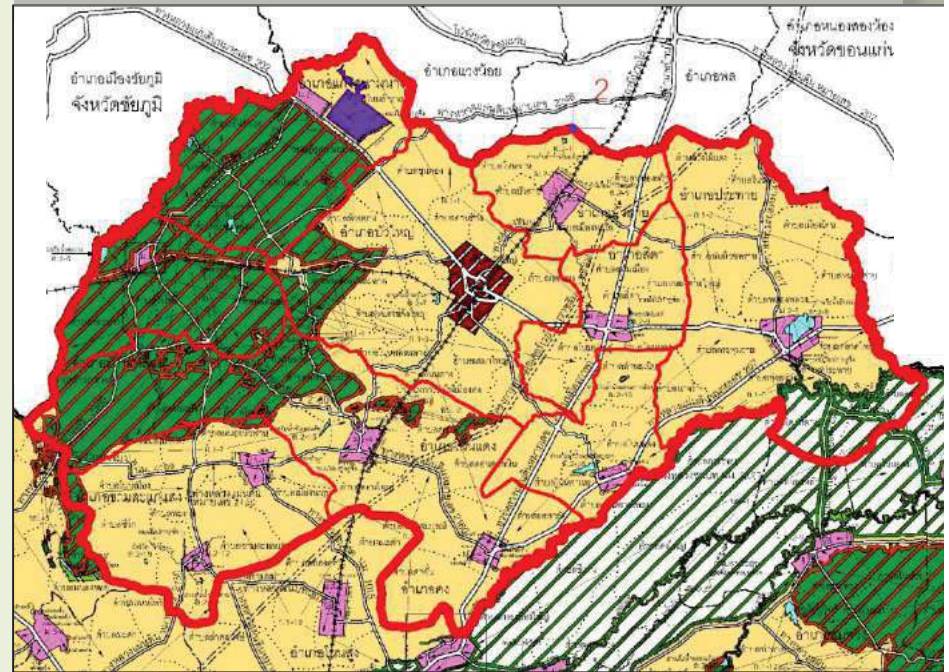
เปรียบเทียบความแตกต่างของผังการใช้ประโยชน์ที่ดิน

ในพื้นที่ อ.บัวใหญ่ อ.คง อ.ประทาย อ.โนนแดง อ.บ้านเหลื่อม อ.แก้งสนามนาง อ.สีดา
อ.บัวลาย และอ.ขามสะแกแสง

ผังเมืองรวมจังหวัดนครราชสีมา 2560



ร่างผังเมืองรวมจังหวัดนครราชสีมา (ปรับปรุงครั้งที่ 1)

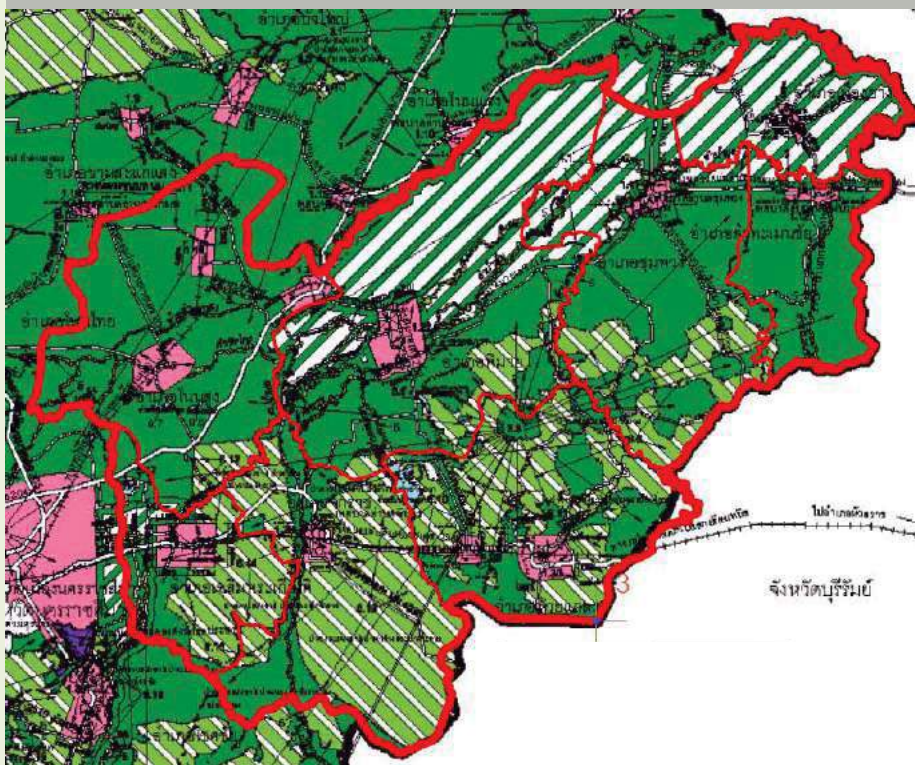




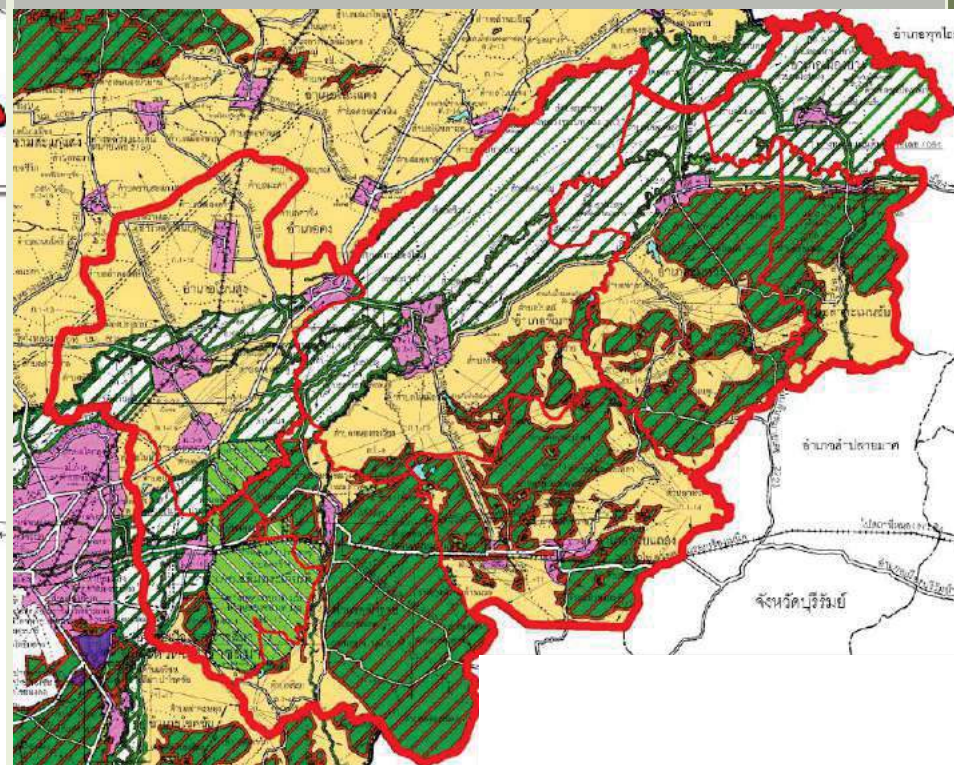
เปรียบเทียบความแตกต่างของผังการใช้ประโยชน์ที่ดิน

ในพื้นที่ อ.พิมาย อ.ชุมพวง อ.เมืองยาง อ.ลำทะเมนชัย อ.ห้วยแถลง อ.จักราช อ.โนนสูง
และ อ.เฉลิมพระเกียรติ

ผังเมืองรวมจังหวัดนครราชสีมา 2560



ร่างผังเมืองรวมจังหวัดนครราชสีมา (ปรับปรุงครั้งที่ 1)

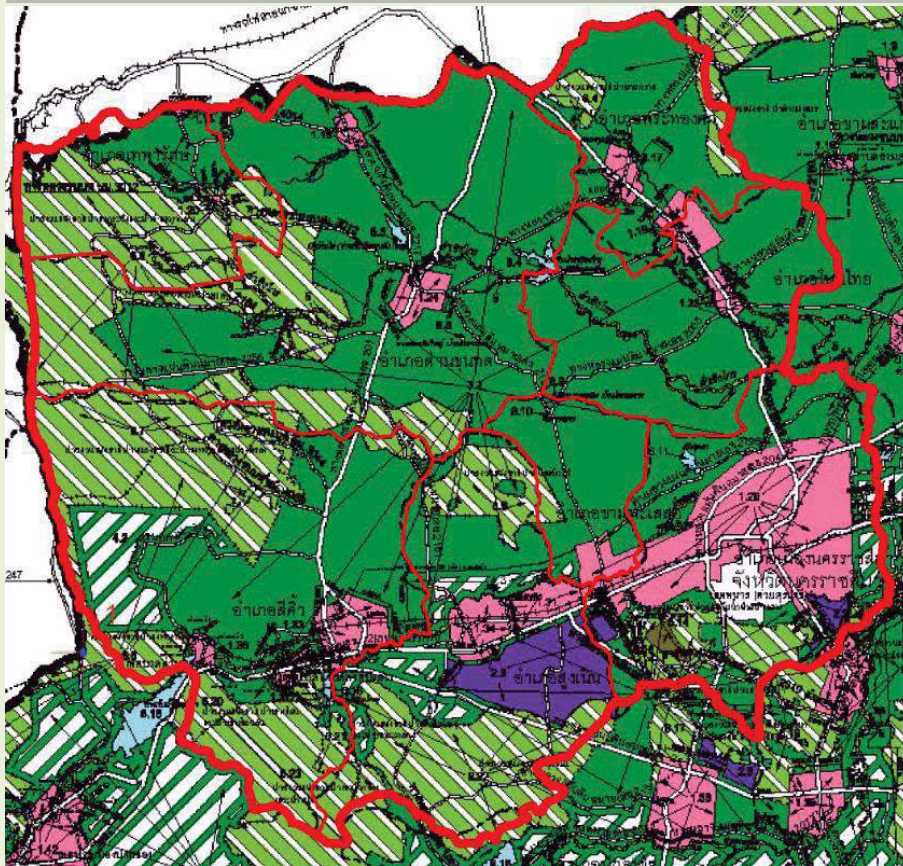




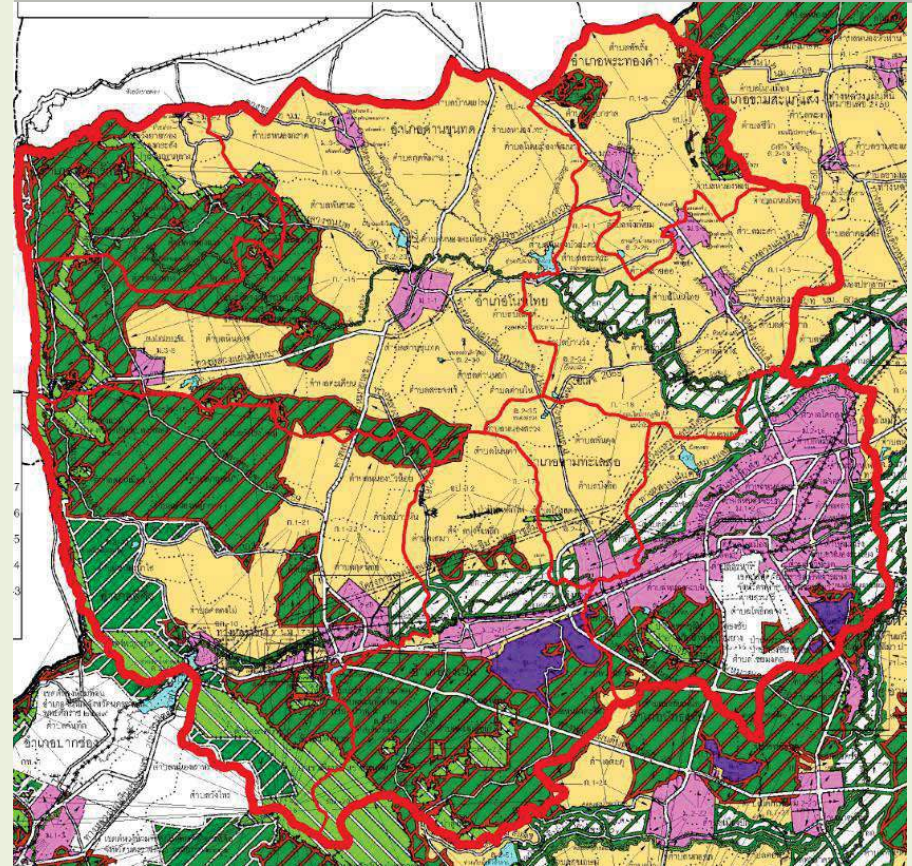
เปรียบเทียบความแตกต่างของผังการใช้ประโยชน์ที่ดิน

ในพื้นที่ อ.พระทองคำ. โนนไทย อ.เทพารักษ์ อ.ด่านขุนทด อ.สูงเนิน อ.สีคิ้ว
อ.เมืองนครราชสีมา และ อ.ขามทะเลสอ

ผังเมืองรวมจังหวัดนครราชสีมา 2560



ร่างผังเมืองรวมจังหวัดนครราชสีมา (ปรับปรุงครั้งที่ 1)

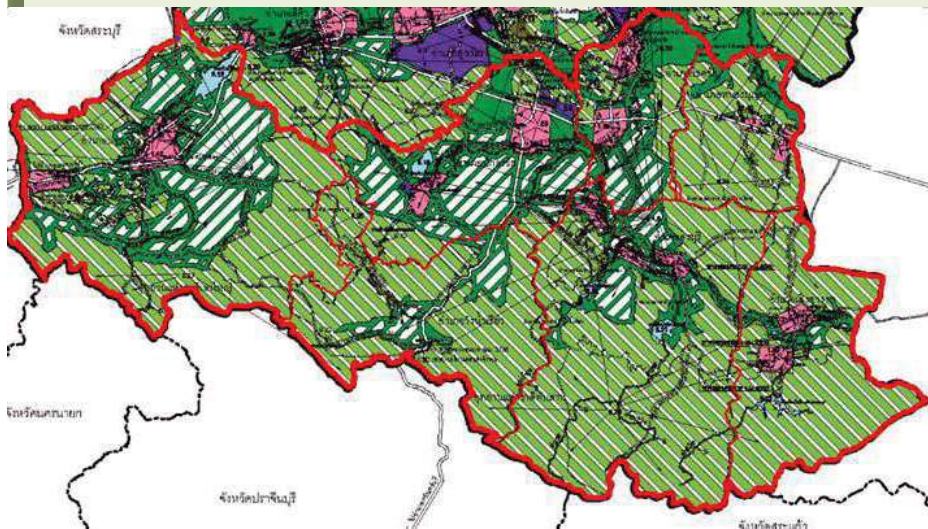




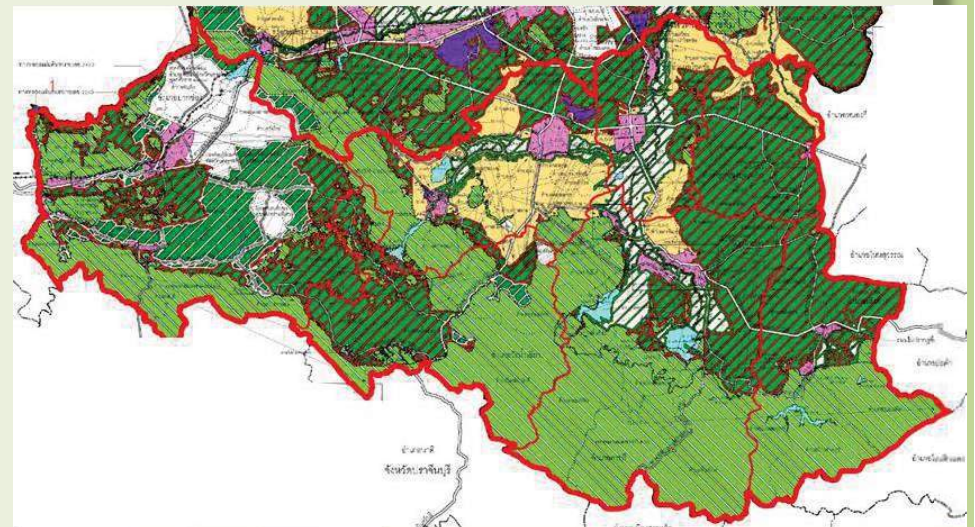
เปรียบเทียบความแตกต่างของผังการใช้ประโยชน์ที่ดิน

ในพื้นที่ อ.เสิงสาง อ.ครบุรี อ.หนองบุญมาก อ.โชคชัย อ.วังน้ำเขียว อ.ปักธงชัย
และอ.ปากช่อง

ผังเมืองรวมจังหวัดนครราชสีมา 2560



ร่างผังเมืองรวมจังหวัดนครราชสีมา (ปรับปรุงครั้งที่ 1)





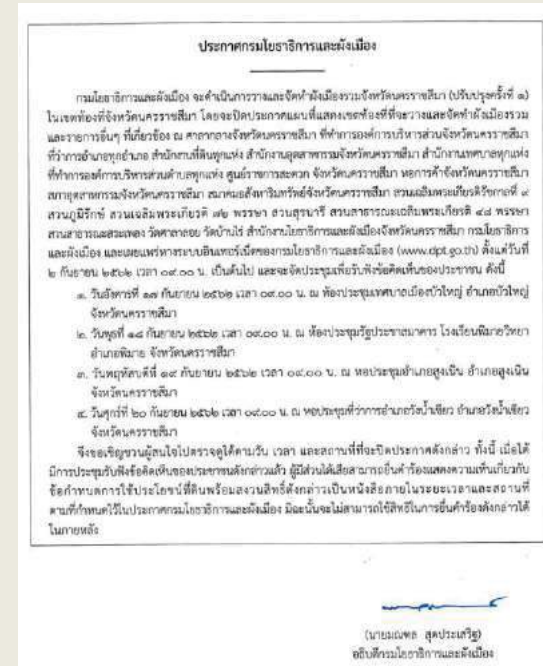
การประชาสัมพันธ์ร่างผังเมืองรวมจังหวัดนครราชสีมา

ช่องทางการประชาสัมพันธ์

- สื่อหนังสือพิมพ์ ระหว่างวันที่ 26 สิงหาคม - 1 กันยายน 2562

หนังสือพิมพ์แนวหน้า
ฉบับวันที่ 26 สิงหาคม
- 1 กันยายน 2562

รายละเอียด



- สื่อวิทยุ ระหว่างวันที่ 26 สิงหาคม - 1 กันยายน 2562

ออกอากาศทางสถานีวิทยุกระจายเสียงแห่งประเทศไทย
จังหวัดนครราชสีมา ระบบเอฟเอ็ม ความถี่ 105.25

เมกกะเฮิร์ต

- วันที่ 26 สิงหาคม - 1 กันยายน 2562

เวลา : 10.10-11.00/16.10-17.00/21.00-22.00น.



การประชาสัมพันธ์ร่างผังเมืองรวมจังหวัดนครราชสีมา

ช่องทางการประชาสัมพันธ์

- ปิดประกาศโฆษณาในท้องที่วาง
ผังเมืองรวมจังหวัดนครราชสีมา
ระหว่างวันที่ 2 กันยายน -
16 กันยายน 2562

รายละเอียด

1. ศาลากลางจังหวัดนครราชสีมา
2. ที่ทำการองค์การบริหารส่วนจังหวัดนครราชสีมา
3. ที่ว่าการอำเภอทุกอำเภอในจังหวัด
4. สำนักงานที่ดินทุกแห่งในจังหวัด
5. สำนักงานเทศบาลทุกแห่งในจังหวัด
6. ที่ทำการองค์การบริหารส่วนตำบลทุกแห่ง
7. สำนักงานโยธาธิการและผังเมืองจังหวัดนครราชสีมา
8. กรมโยธาธิการและผังเมือง





การประชาสัมพันธ์ร่างผังเมืองรวมจังหวัดนครราชสีมา

ช่องทางการประชาสัมพันธ์

รายละเอียด

- รถแห่ประชาสัมพันธ์





การประชาสัมพันธ์ร่างผังเมืองรวมจังหวัดนครราชสีมา

ช่องทางการประชาสัมพันธ์

รายละเอียด

• เว็บไซต์

- เว็บไซต์ของกรมโยธาธิการและผังเมือง
- เว็บไซต์โครงการ

<https://korat-urbanplan.com/>

ระบบแจ้งกำหนดเปิดประกาศและประชุมประชาชน
(เปิดประกาศ 15 วัน)

You are here: Home > [เว็บไซต์ 15 วัน](#) > [แจ้งเปิดระบบแจ้งโหวตประชามติ \(ปรับปรุงครั้งที่ 1\)](#)

ยื่นคำร้องขอผู้มีส่วนได้เสีย
เกี่ยวกับผังเมืองรวม

ประกาศรายชื่อ
ผู้มีส่วนได้เสีย

ผังเมืองรวมจังหวัดนครราชสีมา (ปรับปรุงครั้งที่ 1)
เปิดประกาศ 15 วัน ผังเมืองรวมจังหวัดนครราชสีมา (ปรับปรุงครั้งที่ 1)
ตั้งแต่วันที่ 2 กันยายน 2562 จนถึงวันที่ 16 กันยายน 2562

1. ประกาศกรมโยธาธิการและผังเมือง
2. แผนที่แสดงเขตผังเมือง
3. แผนผังการใช้ประโยชน์ที่ดินในอนาคต
4. แผนที่แสดงที่ตั้ง
5. แผนที่แสดงโครงการออกแบบและทราฟฟิก
6. แผนที่แสดงโครงการบริการสาธารณะบริเวณ
7. แผนที่แสดงโครงการบริการสาธารณูปโภคเพื่อการคมนาคม
8. ข้อกำหนดการใช้ประโยชน์ที่ดิน
9. ประกาศหรือมติของโรงงานที่ห้ามประกอบกิจการภายในที่กำหนด
10. รายการประกอบแผนผังแสดงการใช้ประโยชน์ที่ดินในอนาคต
11. หลักเกณฑ์ วิธีการ และเงื่อนไขในการเสนอข้อคิดเห็นของประชาชน
12. ขวาทกรรม
13. แผนที่ผังเมืองรวม
14. โปสเตอร์
15. ข้อความที่จะโฆษณาตามหนังสือพิมพ์
16. รายละเอียดในการขอความร่วมมือ
17. สถานที่เปิดประกาศแผนผังฯ และผัง ข้อกำหนด หรือโครงการผังเมือง ที่เกี่ยวข้อง
18. คำขอสงวนสิทธิ์ในกำหนดผังเมืองที่มีส่วนได้เสีย

< Prev Next >

KORAT URBAN PLAN

หน้าแรก เกี่ยวกับเรา ประวัติภาพ ตัวเมือง ประชาสัมพันธ์ ติดต่อ

ขอเชิญเข้าร่วมประชุมแสดงข้อคิดเห็น
เกี่ยวกับโครงการวางและจัดทำผังเมืองรวม
จังหวัดนครราชสีมา (ปรับปรุงครั้งที่ 1)
ตั้งแต่วันที่ 17 กันยายน ถึงวันที่ 20 กันยายน 2562

ไปรษณีย์นครราชสีมา โทร. 044-211111

ดาวน์โหลดเอกสาร

ข่าว แผ่นปลิว โปสเตอร์

ข่าว: ประกาศกรมโยธาธิการและผังเมือง เรื่อง กำหนดเปิดประกาศและประชุมประชาชน (ปรับปรุงครั้งที่ 1) ลงวันที่ 2 กันยายน 2562

แผ่นปลิว: ขูดเชิญประชุมเชิงสัมมนา (ปรับปรุงครั้งที่ 1) ลงวันที่ 16 กันยายน 2562

โปสเตอร์: ขูดเชิญประชุมเชิงสัมมนา (ปรับปรุงครั้งที่ 1) ลงวันที่ 16 กันยายน 2562



หลักเกณฑ์ วิธีการ และเงื่อนไขในการแสดงข้อคิดเห็นของประชาชน



บุคคลผู้มีสิทธิแสดงข้อคิดเห็น ได้แก่บุคคลต่อไปนี้

1. เจ้าของหรือผู้ครอบครองที่ดินหรืออาคารตั้งอยู่ในท้องที่ที่จะวางและจัดทำผังเมืองรวมหรือผู้ซึ่งได้รับมอบหมายจากบุคคลดังกล่าว
2. ผู้แทนหน่วยงานของรัฐ ผู้แทนสถาบันอุดมศึกษาที่จัดการศึกษา ด้านผังเมืองหรือสิ่งแวดล้อม
3. สมาชิกรัฐสภาและสมาชิกสภาท้องถิ่นแห่งท้องที่ที่วางและจัดทำผังเมืองรวม
4. กำนันและผู้ใหญ่บ้านแห่งท้องที่ที่วางและจัดทำผังเมืองรวม



การแสดงข้อคิดเห็นเกี่ยวกับการวางและจัดทำผังเมืองรวม ให้ทำเป็นหนังสือหรือด้วยวาจา ก็ได้

1. การแสดงข้อคิดเห็นด้วยวาจาให้กระทำได้เฉพาะในระหว่างการประชุมเท่านั้น
2. การแสดงข้อคิดเห็นเป็นหนังสือให้กระทำได้ในระยะเวลาที่กำหนดในประกาศ
3. ข้อคิดเห็นที่เป็นหนังสือให้ยื่นต่อเจ้าหน้าที่ ณ สถานที่ที่กำหนดไว้ในประกาศ หรือส่งทางไปรษณีย์ หรือยื่นต่อเจ้าหน้าที่ในที่ประชุมเพื่อรับฟังข้อคิดเห็นของประชาชน
4. ข้อคิดเห็นที่เป็นหนังสือนั้น อย่างน้อย ต้องมีรายการดังต่อไปนี้
 - ชื่อ ที่อยู่ อาชีพ และลายมือชื่อของผู้แสดงข้อคิดเห็น และในกรณีที่เป็นการแสดงข้อคิดเห็นแทนผู้อื่น ต้องแนบใบมอบฉันทะให้แสดงข้อคิดเห็นแทนด้วย
 - ระบุหลักฐานแสดงฐานะการเป็นเจ้าของหรือผู้ครอบครองที่ดินหรืออาคารซึ่งตั้งอยู่ในท้องที่ที่จะวางและจัดทำผังเมืองรวมนั้น (เฉพาะกรณีที่ผู้มีสิทธิเป็นเจ้าของหรือผู้ครอบครองที่ดิน)
 - ระบุเรื่องอันเป็นผลกระทบต่อสิทธิของตนเองหรือประโยชน์ของส่วนรวมที่เกิด หรืออาจจะเกิดจากผังเมืองรวมที่จะวางและจัดทำนั้นพร้อมทั้งเหตุผล



การแสดงข้อคิดเห็นจะต้องเกี่ยวกับประเด็นที่เกี่ยวข้องดังนี้

- การแก้ไขปัญหา
- การพัฒนาท้องถิ่นที่จะวางและจัดทำผังเมืองรวม
- เป็นข้อคิดเห็นเกี่ยวกับสุขลักษณะ ความสะอาดสบาย ความเป็นระเบียบ ความสวยงาม การใช้ประโยชน์ในทรัพย์สิน ความปลอดภัยของประชาชนและสวัสดิภาพของสังคม การส่งเสริมเศรษฐกิจ สังคม และสภาพแวดล้อม
- การดำรงรักษาหรือบูรณะสถานที่และวัตถุที่มีประโยชน์หรือคุณค่าในทางศิลปกรรม สถาปัตยกรรม ประวัติศาสตร์ หรือโบราณคดี
- การบำรุงรักษาทรัพยากรธรรมชาติ ภูมิประเทศที่งดงามหรือมีคุณค่าในทางธรรมชาติในบริเวณที่จะวางและจัดทำผังเมืองรวม

การแสดงข้อคิดเห็นของบุคคลกรณีที่เป็นเจ้าของหรือผู้ครอบครองที่ดิน จะแสดงข้อคิดเห็นเฉพาะเรื่องอันเป็นผลกระทบต่อสิทธิหรือประโยชน์ของตนเองหรือของส่วนรวมที่เกิดหรืออาจเกิดจากผังเมืองรวมก็ได้ ทั้งนี้ ผู้แสดงข้อคิดเห็นต้องระบุข้อเท็จจริง เหตุผล และแนวทางในการแก้ไขปัญหาด้วย



ระยะเวลาและสถานที่

ตัวอย่างเอกสารยื่นคำขอสงวนสิทธิ์

สำหรับประชาชน

คำขอสงวนสิทธิ์ในการยื่นคำร้องของผู้มีส่วนได้เสีย
เกี่ยวกับข้อกำหนดการใช้ประโยชน์ที่ดินผังเมืองรวม.....(ปรับปรุงครั้งที่)

เขียนที่.....
วันที่.....เดือน.....พ.ศ.....

ข้าพเจ้า.....เลขประจำตัวประชาชน.....
อยู่บ้านเลขที่.....ตรอก/ซอย.....ถนน.....หมู่ที่.....
ตำบล/แขวง.....อำเภอ/เขต.....จังหวัด.....
โทรศัพท์.....

เจ้าของหรือผู้ครอบครองที่ดินหรืออาคาร (โฉนดที่ดิน/น.ส. ๓).....
 ผู้มีส่วนได้เสีย (เกี่ยวข้องกับผังเมืองรวมอย่างไร) เนื่องจาก.....

.....

ขอยื่นคำขอสงวนสิทธิ์ในการยื่นคำร้องเกี่ยวกับข้อกำหนดการใช้ประโยชน์ที่ดิน
ผังเมืองรวม.....(ปรับปรุงครั้งที่) ดังต่อไปนี้

ประเด็นข้อกำหนด.....

.....

ขอสงวนสิทธิ์ในการยื่นคำร้องข้อกำหนดในประเด็นอื่น

.....

ลงชื่อ.....
(.....)
ผู้ยื่นคำขอสงวนสิทธิ์

หมายเหตุ เอกสารฉบับนี้เป็นเพียงการสงวนสิทธิ์ของผู้มีส่วนได้เสียโดยไม่ถือเป็นคำร้องขอแก้ไขเปลี่ยนแปลง หรือยกเลิกข้อกำหนดการใช้ประโยชน์ที่ดินของผังเมืองรวม และเมื่อคณะกรรมการผังเมือง
ได้ให้ความเห็นชอบผังเมืองรวมและได้มีการปิดประกาศผังเมืองรวมเป็นเวลาไม่น้อยกว่าเก้าสิบวันแล้ว
ผู้มีส่วนได้เสียจะต้องมายื่นคำร้องดังกล่าวภายในระยะเวลาไม่น้อยกว่าเก้าสิบวันนับแต่วันปิดประกาศ
อีกครั้ง

ระยะเวลารับคำร้องขอสงวนสิทธิ์

2 กันยายน 2562 – 20 ตุลาคม 2562

ในเวลาราชการ

สถานที่ที่รับคำร้องขอสงวนสิทธิ์

- 1.ศาลากลางจังหวัดนครราชสีมา
- 2.ที่ทำการองค์การบริหารส่วนจังหวัดนครราชสีมา
- 3.ที่ว่าการอำเภอทุกอำเภอในจังหวัด
- 4.สำนักงานที่ดินทุกแห่งในจังหวัด
- 5.สำนักงานเทศบาลทุกแห่งในจังหวัด
- 6.ที่ทำการองค์การบริหารส่วนตำบลทุกแห่ง
- 7.สำนักงานโยธาธิการและผังเมืองจังหวัดนครราชสีมา
หรือ ที่กรมโยธาธิการและผังเมือง



จบการนำเสนอ ขอขอบคุณทุกท่าน

