

โรคใบด่างมันสำปะหลัง (Cassava mosaic disease; CMD)

สาเหตุโรค : เชื้อ *Cassava mosaic virus*

โรคใบด่างมันสำปะหลังเกิดจากเชื้อไวรัส ในวงศ์ Geminiviridae

สกุล Begomovirus ปัจจุบันมีรายงานทั้งหมด 10 ชนิด พบใน

ทวีปแอฟริกา 8 ชนิด และในทวีปเอเชีย 2 ชนิด ได้แก่ *Indian*

cassava mosaic virus (ICMV) พบในประเทศอินเดีย และ *Sri*

Lankan cassava mosaic virus (SLCMV) พบในประเทศศรีลังกา

อินเดีย เวียดนาม และกัมพูชา

ลักษณะอาการของโรค : ใบด่างและใบหงิก เสียรูปทรง อาการต่าง

มีหลายแบบ เช่น ต่างเขียวซีดสลับเขียวเข้ม ต่างเหลืองสลับเขียว

ใบหงิก หรือ หงิกเหลือง ใบย่อยบิดเบี้ยวหงิกงอ โค้งเสียรูปทรง

ใบอ่อนและใบที่เจริญใหม่มีขนาดเล็กลง ยอดหงิก ต้นแคระแกร็น



ใบย่อยบิดเบี้ยวหงิกงอ โค้งเสียรูปทรง



ใบด่างเหลืองทั้งใบยอดและใบล่างเนื่องจาก
ใช้ท่อนพันธุ์ที่เป็นโรคมานปลูก



อาการใบด่างบนท่อนพันธุ์มันสำปะหลัง



ใบมันสำปะหลังปกติ



อาการต่างเหลือง



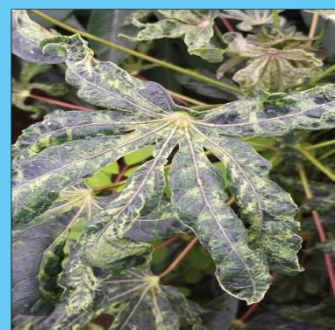
หัวมันสำปะหลังจากต้นปกติเปรียบเทียบกับต้นที่เป็นโรค



ใบด่างเหลืองชัดเจนที่ส่วนยอด แต่ใบล่างยังปกติ เนื่องจาก
ได้รับการถ่ายทอดโรคจากแมลงหิวขาอายุสาวที่มีเชื้อไวรัสจึง
แสดงอาการรุนแรงจากส่วนยอดลงมาสู่ใบล่างของต้น



อาการต่างเขียวซีดสลับเขียวเข้ม



เฝ้าระวังและป้องกันท่อนพันธุ์ติดโรคใบด่างมันสำปะหลัง

การใช้ท่อนพันธุ์มันสำปะหลังที่เก็บจากต้นที่เป็นโรคใบด่างมันสำปะหลัง มาปลูกใหม่จะทำให้เกิดโรคใบด่างระบาดอย่างรุนแรงในแปลงตั้งแต่ระยะ 2 เดือนแรก ต้นมันสำปะหลังแคระแกร็น ใบด่างหงิกงอ ซึ่งจะทำให้ผลผลิตเสียหาย 80-100 %

หมั่นเดินตรวจแปลงตั้งแต่เริ่มปลูกทุกๆ 2 สัปดาห์ หากพบอาการต้องสงสัยเช่น ใบหงิก ใบด่าง ให้แจ้งเจ้าหน้าที่กรมวิชาการเกษตร หรือกรมส่งเสริมการเกษตรในพื้นที่ มาวินิจฉัยโรค เจ้าหน้าที่จะชุดถอนทำลายต้นต้องสงสัยออกจากแปลง นำไปฝังกลบ พ่นต้นที่เหลือในแปลงและแปลงข้างเคียงด้วยสารฆ่าแมลงเพื่อทำลายแมลงหิวขาอายุสาว ติดตามการเกิดโรคใบด่างในแปลงอย่างต่อเนื่องทุก 2 สัปดาห์

แมลงพาหะ : แมลงหวีขาวยาสูบ (tobacco whitefly)

ชื่อวิทยาศาสตร์ : *Bemisia tabaci* (Gennadius)



พืชอาศัยของเชื้อไวรัสสาเหตุโรค

- มันสำปะหลัง ละหุ่ง สบู่ดำ
- พืชวงศ์เป่กล้า Euphorbiaceae

พืชอาศัยของแมลงหวีขาวยาสูบ

- พืชวงศ์ถั่ว • พืชวงศ์แตง
- พืชวงศ์ Solanaceae เช่น มะเขือ พริก ยาสูบ
- กะเพรา โหระพา ผักชีฝรั่ง สะระแหน่ แมงลัก ยี่หระ

ลักษณะอาการอื่นๆ ที่พบในมันสำปะหลัง

อาการจากสารเคมีเป็นพิษ



อาการขาดธาตุ



สายด่วนเฝ้าระวังโรคใบด่างมันสำปะหลัง

กลุ่มงานเฝ้าระวังศัตรูพืชกักกัน
 กลุ่มวิจัยการกักกันพืช
 สำนักวิจัยพัฒนาการอารักขาพืช
 กรมวิชาการเกษตร
 โทร. 0-2579-8516 หรือ 061-415-2517
 อีเมลล์ ppspq@doa.in.th
 LINE: สายด่วนเฝ้าระวังโรคใบด่างมันสำปะหลัง



เฝ้าระวัง
โรคใบด่างมันสำปะหลัง

