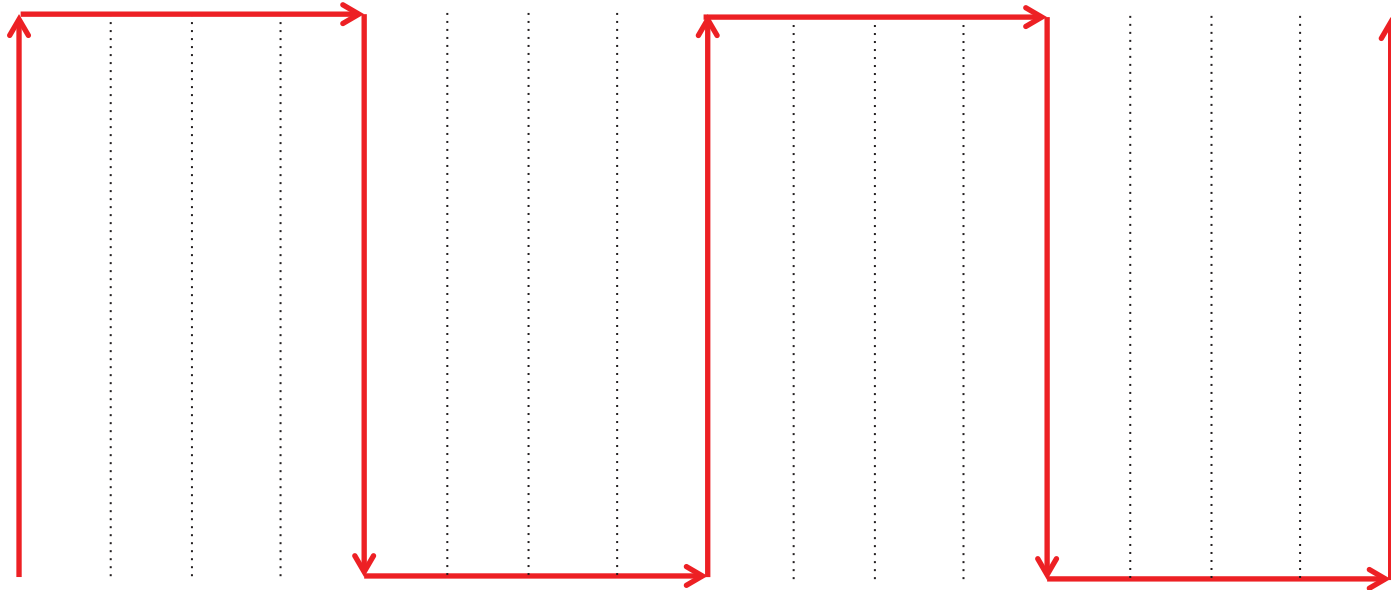
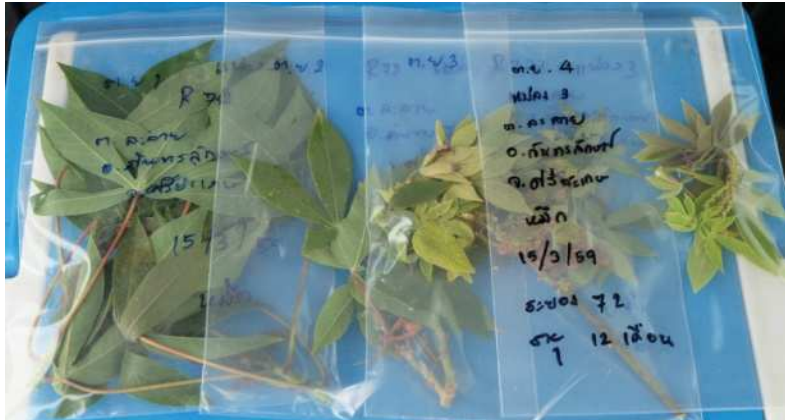


วิธีการสำรวจ



- สำรวจทุกต้น โดยเดิน 1 แถว เว้น 3 แถว แบบตัวยู
- เก็บตัวอย่างมันสำปะหลังที่มีลักษณะอาการโรคใบด่างมันสำปะหลังโดยเก็บทุกส่วนของต้นมันสำปะหลัง ส่งมาทำการตรวจวินิจฉัยในห้องปฏิบัติการ

การเก็บตัวอย่างเพื่อส่งตรวจ



ชื่อพืช :	ตัวอย่างที่ :
อาการ :	
สถานที่เก็บตัวอย่าง :	
พิกัด :	
ผู้เก็บตัวอย่าง :	วันที่เก็บตัวอย่าง :

บรรจุตัวอย่างใส่ถุงพลาสติก พร้อมรายละเอียด

1. ระบุอาการที่พบ
2. สถานที่พบ พร้อมพิกัดทางภูมิศาสตร์

เช่น 13.847528 100.574473

การเก็บตัวอย่างแมลงหวี่ขาวยาสูบ



ดำเนินการพร้อมกับการสำรวจโรค โดยตรวจใต้ใบพืช ถ้าพบตัวเต็มวัย เก็บใส่หลอดทดลองขนาด 1.5 มิลลิลิตร ซึ่งบรรจุแอลกอฮอล์ 70-95%



การเก็บตัวอย่างแมลงหวี่ขาวยาสูบ



ถ้าพบตัวอ่อนหรือดักแด้ ให้เก็บใบพืชใส่ถุงกระดาษสีน้ำตาล พร้อมบันทึกรายละเอียด



มันสำปะหลังเป็นสิ่งต้องห้าม



1. สิ่งต้องห้าม หมายความว่า พืช ศัตรูพืช และพาหะ ที่ รมว.กษ. ประกาศกำหนด ให้เป็นสิ่งต้องห้าม

2. กรณีมันสำปะหลัง จากกัมพูชา

- มีศัตรูพืชกักกันได้แก่ *Sri Lankan cassava*

mosaic virus

- ส่วนของพืชที่อนุญาตให้นำเข้า หัวมันสด มันเส้น

มันสำปะหลังเป็นสิ่งต้องห้าม



- ต้องปราศจากส่วนของ เหง้า ลำต้นและใบ
แมลงที่มีชีวิตหรือสิ่งมีชีวิตอื่น ที่มีศักยภาพ
เป็นศัตรูพืชกักกัน และไม่มีการปะปนของดิน
ทราย และชิ้นส่วนของพืช

- ต้องมีใบรับรองสุขอนามัยพืชกำกับมา

ด้วย

มันสำปะหลังเป็นสิ่งต้องห้าม



3. บทลงโทษ

ผู้นำเข้าหรือนำผ่านสิ่งต้องห้าม ผิด
กฎหมาย ต้องระวางโทษ จำคุกไม่เกิน 1 ปี
หรือปรับไม่เกินสองหมื่นบาท หรือทั้งจำ
ทั้งปรับ

มาตรการการเฝ้าระวังโรคใบด่างมันสำปะหลัง



มาตรการระยะสั้น

1. ประชาสัมพันธ์ / สร้างการรับรู้

- โดยใช้โปสเตอร์ ภาพอินโฟกราฟิก และมอบให้แก่ภาครัฐ ภาคเอกชน ผู้เกี่ยวข้อง เพื่อประชาสัมพันธ์ และสร้างการรับรู้ให้แก่เกษตรกร
- ผ่านระบบไลน์
- เว็บไซต์ และเฟสบุ๊กกรมวิชาการเกษตร เป็นต้น

มาตรการการเฝ้าระวังโรคใบด่างมันสำปะหลัง



มาตรการระยะสั้น (ต่อ)

2. จัดประชุมชี้แจงหน่วยงานที่เกี่ยวข้อง ประกอบด้วย
เจ้าหน้าที่ด้านตรวจพืช ด้านศุลกากร ทหาร ตำรวจ
เจ้าหน้าที่ปกครองส่วนท้องถิ่น กรมส่งเสริมการเกษตร
และกรมวิชาการเกษตร
3. ดำเนินการสำรวจและเฝ้าระวังโรคใบด่างมันสำปะหลัง
ในพื้นที่ปลูกมันสำปะหลัง 6 จังหวัด ชายแดนไทยและ
กัมพูชา

มาตรการการเฝ้าระวังโรคใบด่างมันสำปะหลัง



มาตรการระยะสั้น (ต่อ)

4. จัดทำแผนปฏิบัติงานฉุกเฉินกรณีตรวจพบโรคใบด่างมันสำปะหลังในประเทศไทย
5. ให้พนักงานเจ้าหน้าที่ด้านตรวจพืชทุกด้านที่ติดกัมพูชาตรวจสอบสินค้านำเข้าให้เข้มงวดและรายงานให้กรมทราบ

มาตรการการเฝ้าระวังโรคใบด่างมันสำปะหลัง



มาตรการระยะยาว

1. ปีงบประมาณ 2561-2563 ดำเนินการตามโครงการวิจัย
“การศึกษาสถานภาพโรคใบด่างของมันสำปะหลัง
ศัตรูพืชกักกันในพื้นที่ปลูกมันสำปะหลังในประเทศไทย”
ของกรมวิชาการเกษตร โดยดำเนินการในพื้นที่ชายแดน
6 จังหวัด ได้แก่ จันทบุรี สระแก้ว สุรินทร์ บุรีรัมย์ ศรีสะเกษ
และอุบลราชธานี (ดำเนินการโดย สอพ. และ สวร.)

มาตรการการเฝ้าระวังโรคใบด่างมันสำปะหลัง



มาตรการระยะยาว (ต่อ)

2. ดำเนินการเฝ้าระวังและเตือนภัยโรคไวรัสใบด่างมันสำปะหลังผ่านศูนย์เฝ้าระวังและเตือนภัยศัตรูพืช อัจฉริยะ เพื่อป้องกันไม่ให้อาหารระบาดในประเทศไทย
3. จัดทำแผนการตัดพันธุ์มันสำปะหลังต้านทานต่อโรคใบด่างมันสำปะหลัง โดยดำเนินการในพื้นที่ระบาดของโรคในประเทศไทย



มหาวิทยาลัยราชภัฏสกลนคร